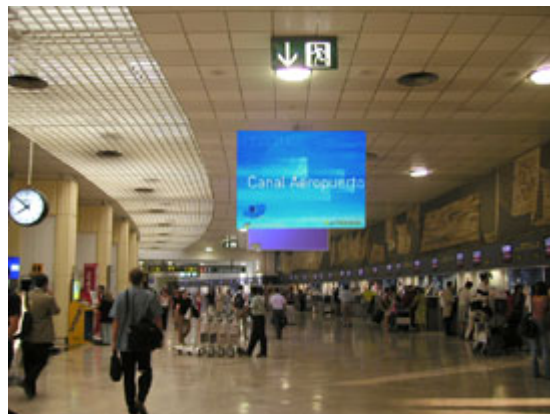


Spécifications techniques
REVERSA ECLIPSE II

Eclipse II: (EII)

Eclipse II est la plus récente de la gamme. Il a été développé pour une extrême restitution des couleurs. C'est l'écran idéal pour une projection dans un environnement où la demande de clarté doit être optimale. Visuellement c'est le plus sombre de nos écrans. Il possède un excellent contraste ratio de 200:1 avec un gain de 5:0 et un angle de vision de 175°. Il est d'une très haute définition et résolution. Du à son insensibilité à la lumière reversa recommande la gamme éclipse pour (affichages, salle de réunion, expositions, etc..) Pas de hot spot. Facilité d'installation et d'exploitation(pas d'angle de projection imposé). Epaisseur de 3 mm





Taille en pouces	Diagonale mm. (4:3)	Format 4:3		Diagonale en mm. (16:9)	Format 16:9	
		Largeur (mm.)	Hauteur (mm.)		Largeur (mm.)	Hauteur (mm.)
50"	1270	1016	762	1270	1107	622,5
67"	1702	1362	1021	1701,6	1483	834,39
84"	2134	1707	1280	2141,4	1859,5	1062
100"	2540	2032	1524	2540	2213,8	1245,3
120"	3048	2438	1829	3047,8	2656,5	1494
134"	3350	2722	2042		-----	
142"	3706	3050	2050		-----	

Ecran	Luminosité Recommandée du Projecteur
50"	1.500 ANSI Lumens
67"	1.800 ANSI Lumens
84"	2.000 ANSI Lumens
100"	Egal ou Supérieur a 2.500 ANSI lumens
120"	Egal ou Supérieur a 3.000 ANSI lumens
134"	Egal ou Supérieur a 3.500 ANSI Lumens
142"	Egal ou Supérieur a 4.000 ANSI Lumens

NB: Les lumens indiqués ci-dessus varieront selon les applications et condition de lumière

Propriétés Mécanique	Unité de mesure			Normes ISO
Tension de traction avant rupture mm/min	5	65	N/mm2	ISO 527
Extension avant rupture mm/min	5	4	%	ISO 527
Module d'élasticité mm/min	1	3000	N/mm2	ISO 527
Résistance charpie deflexion par choc (23° C)	-	20	kJ/m2	ISO 179
P. Densité	-	1,19	-	ISO 1183
Propriété Thermiques	Unité de mesure			Normes ISO
Coefficient linéaire d'expansion thermique (de 0-50° C)	7x10-5	K-1	-	ASTME831
Déformation par chaleur:	-	-	-	-
a) tension de pliage 1,80 N/mm2	96	°C	-	ISO 75
b) tension de pliage 1,80 N/mm2	100	°C	-	ISO 75
Température de ramollissement Vicat (B/50)	101	°C	-	ISO 306
Propriété Anti-feu	Unité de mesure			Normes ISO
Température d'ignition d'un fil	700	°C	-	IEC 695-2
Comportement au feu	UL94	A partir 1.6 mm d'épaisseur du mur	-	HB
Propriété optique	Unité de mesure			Normes ISO
Degré de transparence lumineuse	81	%	-	DIN 5036
Valeur de l'angle de moitié d'illumination	18	l_	-	DIN 5036
Angle de vision	175	°	-	-
Gain	5,0	-	-	-

