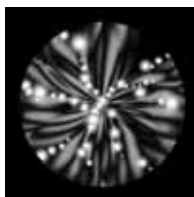


## LISTINO PREZZI PRODOTTI SGM - INDICE



### PROIETTORI A TESTA MOBILE

P. 3



### GOBO

P. 19



### PROIETTORI STROBO

P. 33



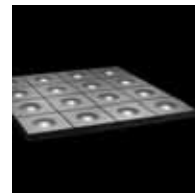
### SCANNERS E SEGUIPERSONA

P. 9



### MIXER LUCI E MEDIASERVER

P. 23



### MACCHINE FUMO E POLIDANCE

P. 37



### CAMBIACOLORI A LED

P. 13



### DIMMER

P. 29



### SGM TRADING

P. 41





**PROIETTORI  
A TESTA MOBILE**



**CODICE**

**CARATTERISTICHE**  
(Lampada inclusa)

**EURO**

|   |                        |  |                            |
|---|------------------------|--|----------------------------|
| <p><b>SYNTHESIS SPOT 700 (NERO)</b></p>     | <p><b>020_2470</b></p> | <ul style="list-style-type: none"> <li>■ Lampada HTI 700W SE (7.200°K) o Lampada HTI 700W SE (5.600°K)</li> <li>■ Durata media lampada 750 H</li> <li>■ Hot restrike automatico</li> <li>■ Lamp on/off remoto via DMX</li> <li>■ Generazione colore CMY avanzata</li> <li>■ Ruota colore personalizzabile: 6 colori + bianco</li> <li>■ 2 ruote gobo personalizzabili: 8 gobo rotanti e indicizzabili 16 bit</li> <li>■ Animation wheel (intercambiabile) 360° rotazione e rivoluzione</li> <li>■ Zoom motorizzato 9°-32°</li> <li>■ Pan 530° 4 sec.</li> <li>■ Tilt 250° 3,4 sec.</li> <li>■ Segnali di ingresso DMX 512 e RS 232</li> <li>■ 35 Canali DMX</li> <li>■ Interfaccia Ethernet (protocollo ART-NET)</li> <li>■ Interfaccia wireless DMX di serie</li> <li>■ Alimentazione con PFC (universale 90/245V 50/60Hz); protetta da 400V</li> <li>■ (AxLxP): 75 x 40 X 46 cm</li> <li>■ Peso 42 Kg</li> </ul> | <p><b>13.500,00</b></p>    |
| <p><b>SYNTHESIS SPOT 700 (BIANCO)</b></p>   | <p><b>020_2471</b></p> | <ul style="list-style-type: none"> <li>■ Stesse caratteristiche.</li> <li>■ Colore bianco.</li> </ul>  | <p><b>13.500,00</b></p>    |
| <p><b>SYNTHESIS SPOT 700 (ARGENTO)</b></p>  | <p><b>020_2472</b></p> | <ul style="list-style-type: none"> <li>■ Stesse caratteristiche.</li> <li>■ Colore argento.</li> </ul>   | <p><b>13.500,00</b></p>    |
| <p><b>SYNTHESIS WASH 700 (NERO)</b></p>     | <p><b>020_2800</b></p> | <ul style="list-style-type: none"> <li>■ Lampada HTI 700W SE (7.200°K) o Lampada HTI 700W SE (5.600°K)</li> <li>■ Durata media lampada 750 H</li> <li>■ Hot restrike automatico</li> <li>■ Lamp on/off remoto via DMX</li> <li>■ Generazione colore CMY avanzata</li> <li>■ Ruota colore personalizzabile: 4 colori + bianco</li> <li>■ Lente Frost ■ Filtro CTO</li> <li>■ Sagomatore interno regolabile e indicizzabile da 0° a 180°</li> <li>■ Zoom motorizzato 6°-40°</li> <li>■ Pan 530° 4 sec. ■ Tilt 250° 3,4 sec.</li> <li>■ Segnali di ingresso DMX 512 e RS 232</li> <li>■ 20 Canali DMX</li> <li>■ Interfaccia Ethernet (protocollo ART-NET)</li> <li>■ Interfaccia wireless DMX di serie</li> <li>■ Alimentazione con PFC (universale 90/245V 50/60Hz); protetta da 400V</li> <li>■ (AxLxP): 75 x 40 X 46 cm</li> <li>■ Peso 42 Kg</li> </ul>  | <p><b>su richiesta</b></p> |
| <p><b>SYNTHESIS WASH 700 (BIANCO)</b></p>   | <p><b>020_2801</b></p> | <ul style="list-style-type: none"> <li>■ Stesse caratteristiche.</li> <li>■ Colore bianco.</li> </ul>  | <p><b>su richiesta</b></p> |
| <p><b>SYNTHESIS WASH 700 (ARGENTO)</b></p>  | <p><b>020_2802</b></p> | <ul style="list-style-type: none"> <li>■ Stesse caratteristiche.</li> <li>■ Colore argento.</li> </ul>   | <p><b>su richiesta</b></p> |
| <p><b>GIOTTO SPOT 400 CMY (NERO)</b></p>    | <p><b>020_2413</b></p> | <ul style="list-style-type: none"> <li>■ Lampada MSR 400HR (6.000°K)</li> <li>■ Durata media lampada 750 H</li> <li>■ Hot restrike</li> <li>■ Lamp on/off remoto via DMX</li> <li>■ Generazione colore CMY avanzata</li> <li>■ Ruota colore personalizzabile: 6 colori + bianco</li> <li>■ 2 ruote gobo personalizzabili: 8 gobo rotanti e indicizzabili (16 bit)</li> <li>■ Animation wheel (intercambiabile)</li> <li>■ Zoom motorizzato 9°-18°</li> <li>■ Pan 540° 2.8 sec. ■ Tilt 240° 1.7 sec.</li> <li>■ Segnali di ingresso DMX 512 e RS 232</li> <li>■ 33 Canali DMX</li> <li>■ Alimentazione (universale 90/245V 50/60Hz)</li> <li>■ (AxLxP): 74,3 x 36,5 x 41,2 cm</li> <li>■ Peso 33 Kg</li> </ul>  | <p><b>10.200,00</b></p>    |
| <p><b>GIOTTO SPOT 400 CMY (BIANCO)</b></p>  | <p><b>020_2424</b></p> | <ul style="list-style-type: none"> <li>■ Stesse caratteristiche.</li> <li>■ Colore bianco.</li> </ul>  | <p><b>10.200,00</b></p>    |
| <p><b>GIOTTO SPOT 400 CMY (ARGENTO)</b></p> | <p><b>020_2425</b></p> | <ul style="list-style-type: none"> <li>■ Stesse caratteristiche.</li> <li>■ Colore argento.</li> </ul>   | <p><b>10.200,00</b></p>    |



**CODICE**

**CARATTERISTICHE**  
(Lampada inclusa)

**EURO**

**GIOTTO  
WASH 400  
(NERO)**

020\_2419

- Lampada MSR 400HR (6.000 K)
- Durata media lampada: 750 H
- Hot restrike
- Lamp on/off remoto via DMX
- Generazione colore CMY avanzata
- Ruota colori (personalizzabile) con 7 colori + bianco
- Zoom motorizzato 15°-30°
- Pan 540° 2.8 sec.
- Tilt 270° 1.7 sec.
- Segnale di ingresso DMX 512 - RS 232
- 18 Canali DMX
- Alimentazione (universale 90/245V 50/60Hz)
- (AxLxP): 68,1 x 36,5 x 41,2 cm
- Peso 24,8 Kg

**7.500,00**

**GIOTTO  
WASH 400  
(BIANCO)**

020\_2418

- Stesse caratteristiche.
- Colore bianco.

**7.500,00**

**GIOTTO  
WASH 400  
(ARGENTO)**

020\_2422

- Stesse caratteristiche.
- Colore argento.

**7.500,00**

**GIOTTO  
SPOT 400  
(NERO)**

020\_2415

- Lampada MSR 400HR (6.000°K)
- Durata media lampada 750 H
- Hot restrike
- Lamp on/off remoto via DMX
- Ruota colori (personalizzabile) con 8 colori + bianco
- Filtro conversione colore 3.200°K (full CTO)
- 4 Gobo fissi (su ruota effetti)
- Zoom motorizzato 9°-24°
- Pan 540° 2.8 sec.
- Tilt 270° 1.7 sec.
- Segnale di ingresso DMX 512 - RS 232
- 23 Canali DMX
- Alimentazione (universale 90/245V 50/60Hz)
- (AxLxP): 68,1 x 36,5 x 41,2 cm
- Peso 24,8 Kg

**7.500,00**

**GIOTTO  
SPOT 400  
(BIANCO)**

020\_2417

- Stesse caratteristiche.
- Colore bianco.

**7.500,00**

**GIOTTO  
SPOT 400  
(ARGENTO)**

020\_2421

- Stesse caratteristiche.
- Colore argento.

**7.500,00**

**GIOTTO  
PROFILE 400  
(NERO)**

020\_2450

- Lampada MSR 400HR (6.000°K)
- Durata media lampada 750 H
- Hot restrike
- Lamp on/off remoto via DMX
- Ruota colori (personalizzabile)
- Filtro conversione colore 3.200°K (full CTO)
- Zoom motorizzato 16°-24°
- Pan 540° 2.8 sec.
- Tilt 270° 1.7 sec.
- Segnale di ingresso DMX 512 - RS 232
- 27 Canali DMX
- Alimentazione (universale 90/245V 50/60Hz)
- (AxLxP): 68,1 x 36,5 x 41,2 cm
- Peso 24,8 Kg

**8.700,00**

**GIOTTO  
PROFILE 400  
(BIANCO)**

020\_2449

- Stesse caratteristiche.
- Colore bianco.

**8.700,00**

**GIOTTO  
PROFILE 400  
(ARGENTO)**

020\_2423

- Stesse caratteristiche.
- Colore argento.

**8.700,00**



CODICE

CARATTERISTICHE

EURO

ACCESSORI E LAMPADE

|  |                 |   |  |                 |
|--|-----------------|---|--|-----------------|
| <b>LIGHT DOME<br/>GIOTTO 400</b>             | <b>020_2406</b> | <ul style="list-style-type: none"> <li>Calotta per uso in esterno dei proiettori Giotto 400.</li> <li>220V / 30W.</li> <li>Disponibile di serie in due colori: grigio e blu.</li> </ul> | <ul style="list-style-type: none"> <li>Su richiesta, per ordini di almeno 10 pz., sono disponibili colori personalizzati.</li> </ul> | <b>2.250,00</b> |
| <b>FLIGHT CASE SINGOLO<br/>SYNTHESIS 700</b> | <b>006_1765</b> | <ul style="list-style-type: none"> <li>Flight case per proiettori Synthesis</li> <li>Impilabile, senza ruote e con vano porta accessori.</li> </ul>                                     | <ul style="list-style-type: none"> <li>(AxLxP): 54 x 86 X 50 cm</li> <li>Peso 32 Kg</li> </ul>                                       | <b>850,00</b>   |
| <b>FLIGHT CASE DOPPIO<br/>SYNTHESIS 700</b>  | <b>006_1766</b> | <ul style="list-style-type: none"> <li>Flight case per 2 proiettori Synthesis</li> <li>Impilabile, con ruote e vano porta accessori.</li> </ul>   | <ul style="list-style-type: none"> <li>(AxLxP): 97 x 108 X 54 cm</li> <li>Peso 50 Kg</li> </ul>                                      | <b>1.450,00</b> |
| <b>FLIGHT CASE SINGOLO<br/>GIOTTO 400</b>    | <b>006_1745</b> | <ul style="list-style-type: none"> <li>Flight case per proiettori Giotto</li> <li>Impilabile, senza ruote e con vano porta accessori.</li> </ul>  | <ul style="list-style-type: none"> <li>(AxLxP): 48 x 80 X 42 cm</li> <li>Peso 16 Kg</li> </ul>                                       | <b>660,00</b>   |
| <b>FLIGHT CASE DOPPIO<br/>GIOTTO 400</b>     | <b>006_1746</b> | <ul style="list-style-type: none"> <li>Flight case per 2 proiettori Giotto</li> <li>Impilabile, con ruote e vano portaccessori.</li> </ul>  | <ul style="list-style-type: none"> <li>(AxLxP): 91 x 94 X 54 cm</li> <li>Peso 48 Kg</li> </ul>                                       | <b>1.350,00</b> |
| <b>SKATE WHEELS</b>                          | <b>006_1731</b> | <ul style="list-style-type: none"> <li>Skate in legno marino multistrato da 20mm con 4 ruote pivotanti</li> </ul>   | (2 delle quali con freni) per tutti i tipi di rack professionali o flight cases.   | <b>180,00</b>   |
| <b>GANCIO UNIVERSALE<br/>SINGOLO</b>         | <b>210_0585</b> | <ul style="list-style-type: none"> <li>Gancio universale singolo per proiettori Synthesis, Giotto e Idea.</li> </ul>  | <ul style="list-style-type: none"> <li>2 ganci per ciascun proiettore.</li> </ul>  | <b>60,00</b>    |
| <b>GANCIO<br/>DI SOSPENSIONE<br/>SINGOLO</b> | <b>020_2405</b> | <ul style="list-style-type: none"> <li>Adattatore a omega per fissaggio a truss con ogni tipo di morsetto.</li> </ul>   |  | <b>60,00</b>    |
| <b>MSR 400 HR</b>                            | <b>L010107</b>  | <ul style="list-style-type: none"> <li>Lampada a scarica per proiettori Giotto Spot 400 CMY, Giotto Spot 400, Giotto Wash 400, Giotto Profile 400.</li> </ul>                           | <ul style="list-style-type: none"> <li>6.000°K - 400W</li> <li>Zoccolo GZZ 9,5</li> <li>Vita 750 ore.</li> </ul>                     | <b>315,00</b>   |
| <b>HTI 700 W/SE</b>                          | <b>L010149</b>  | <ul style="list-style-type: none"> <li>Lampada a scarica per proiettori Synthesis Spot 700, Synthesis Wash 700.</li> </ul>  | <ul style="list-style-type: none"> <li>7.200°K - 700W</li> <li>Zoccolo FaX 1,5</li> <li>Vita 500 ore.</li> </ul>                     | <b>390,00</b>   |



**CODICE**

**CARATTERISTICHE**  
(Lampada non inclusa)

**EURO**

**IDEA  
SPOT 250  
(NERO)**

**020\_2610**

- MSD250/2 (6500°K).
- Ruota colori: 8 colori + bianco, velocità di rotazione regolabile.
- Ruota gobo rotante: 6 gobo + bianco, velocità di rotazione regolabile ed indicizzabile.
- Ruota gobo fissi: 7 gobo + bianco.
- Funzionamento automatico maste e slave.
- 1 prisma a 3 facce, velocità di rotazione regolabile ed indicizzabile.
- Messa a fuoco elettronica.
- Dimmer da 0 a 100.
- Strobo 0-13 flash/secondo.
- Otturatore.
- Pan 540° (opzionale 630°).
- Tilt 265°.
- 8/16 bit resolution.
- Segnale di ingresso DMX 512.
- Modalità 16 bit 14 canali DMX.
- Modalità 8 bit 12 canali DMX.
- (AxLxP): 54 x 45,4 x 39,4 cm.
- Peso 23 Kg.

**2.100,00**

**IDEA  
WASH 250  
(NERO)**

**020\_2611**

- MSD250/2 (6500°K).
- Ruota colori: 4 diroici + bianco, velocità di rotazione regolabile.
- Generazione colore CMY avanzata.
- Ruota effetti con sagomatore e filtro frost.
- Funzionamento automatico maste e slave.
- Zoom motorizzato 8° 22°.
- Dimmer da 0 a 100.
- Strobo 0-13 flash/secondo.
- Otturatore.
- Pan 540° (opzionale 630°).
- Tilt 265°.
- 8/16 bit resolution.
- Segnale di ingresso DMX 512.
- Modalità 16 bit 14 canali DMX.
- Modalità 8 bit 12 canali DMX.
- (AxLxP): 49,6 x 45,4 x 38 cm.
- Peso 22 Kg.

**2.100,00**

**IDEA  
SPOT 575  
(NERO)**

**020\_2612**

- MSR 575/2 (7.200°K).
- Ruota colori: 8 colori + bianco, velocità di rotazione regolabile.
- Ruota gobo personalizzabile: 6 gobo rotanti + bianco, velocità di rotazione regolabile ed indicizzabile.
- Gobo Shake regolabile.
- Ruota gobo personalizzabile: 7 gobo fissi + bianco.
- Funzionamento automatico master e slave.
- 1 prisma a 3 facce, velocità di rotazione regolabile ed indicizzabile.
- Step zoom 18° 22°26°.
- Dimmer da 0 a 100.
- Strobo 0-13 flash/secondo.
- Otturatore.
- Pan 540° (opzionale 630°).
- Tilt 265°.
- 8/16 bit resolution.
- Segnale di ingresso DMX 512.
- Modalità 16 bit 16 canali DMX.
- Modalità 8 bit 14 canali DMX.
- (AxLxP): 54 x 47,5 x 50 cm.
- Peso 36 Kg.

**2.850,00**

**IDEA  
WASH 575  
(NERO)**

**020\_2613**

- MSR 575/2 (7.200°K).
- Ruota colori: 4 diroici + bianco, velocità di rotazione regolabile.
- Generazione colore CMY avanzata.
- Ruota effetti con sagomatore e filtro frost.
- Funzionamento automatico maste e slave.
- Zoom motorizzato 7° 28°.
- Dimmer da 0 a 100.
- Strobo 0-13 flash/secondo.
- Otturatore.
- Pan 540° (opzionale 630°).
- Tilt 265°.
- 8/16 bit resolution.
- Segnale di ingresso DMX 512.
- Modalità 16 bit 16 canali DMX.
- Modalità 8 bit 14 canali DMX.
- (AxLxP): 54 x 47,5 x 50 cm.
- Peso 34 Kg.

**2.850,00**

**IDEA  
SPOT 150  
(NERO)**

**020\_2620**

- CDM-150 SA/T (4200°K)
- Ruota colori: 8 colori + bianco, velocità di rotazione regolabile.
- Ruota gobo personalizzabile: 7 gobo rotanti + bianco, velocità di rotazione regolabile ed indicizzabile.
- Gobo Shake e effetto rainbow regolabile.
- Funzionamento automatico maste e slave.
- 2 differenti effetti di Rainbow.
- Messa a fuoco elettronica.
- Dimmer da 0 a 100.
- Strobo 0-10 flash/secondo e strobo random.
- Otturatore.
- Pan 540° (opzionale 630°).
- Tilt 265°.
- 8/16 bit resolution.
- Segnale di ingresso DMX 512.
- Modalità 16 bit 11 canali DMX.
- Modalità 8 bit 9 canali DMX.
- (AxLxP): 58 x 42 x 46 cm.
- Peso 17 Kg.

**1.500,00**



CODICE

CARATTERISTICHE

EURO

| ACCESSORI                                    | CODICE          | CARATTERISTICHE   | EURO                |
|--|-----------------|---|---------------------|
| <b>MSD 250/2</b>                             | <b>L010088</b>  | <ul style="list-style-type: none"> <li>Lampada a scarica per Idea Spot 250 e Wash 250.</li> <li>6.500°K ■ 250W</li> <li>Zoccolo GY9,5 ■ Vita 2.000 ore.</li> </ul>  | <b>270,00</b>       |
| <b>MSR 575/2</b>                             | <b>L010139</b>  | <ul style="list-style-type: none"> <li>Lampada a scarica per Idea Spot 575 e Wash 575.</li> <li>7.200°K ■ 575W</li> <li>Zoccolo GX9,5. ■ Vita 750 ore.</li> </ul>   | <b>300,00</b>       |
| <b>FLIGHT CASE DOPPIO<br/>IDEA 250 - 575</b> | <b>006_1781</b> | <ul style="list-style-type: none"> <li>Flight case per 2 proiettori Idea 250 o 575</li> <li>Impilabile, con vano porta accessori e ruote.</li> <li>(AxLxP): 90 x 90 x 54 cm</li> <li>Peso 33 Kg.</li> </ul> | <b>900,00</b>       |
| <b>FLIGHT CASE DOPPIO<br/>IDEA 150</b>       | <b>006_1782</b> | <ul style="list-style-type: none"> <li>Flight case per 2 proiettori Idea 150.</li> <li>Impilabili, con vano porta accessori e ruote.</li> </ul>   | <b>su richiesta</b> |
| <b>SKATE WHEELS</b>                          | <b>006_1731</b> | <ul style="list-style-type: none"> <li>Skate in legno marino multistrato da 20mm con 4 ruote pivotanti</li> <li>(2 delle quali con freni) per tutti i tipi di rack professionali o flight cases.</li> </ul> | <b>180,00</b>       |



SCANNER | SEGUI PERSONA

Victory II  
250



CODICE

CARATTERISTICHE  
(Lampada inclusa)

EURO

|                              |  |   |  |   |                 |
|------------------------------|--|---|--|---|-----------------|
| <b>GALILEO IV 1200</b>       | <b>020_2310</b>  | <ul style="list-style-type: none"> <li>Scanner con 8 gobos rotanti indicizzabili, intercambiabili e sovrapponibili per 25 combinazioni.</li> <li>75 colori.</li> <li>Effetto rainbow.</li> <li>Fascio bicolore.</li> <li>Filtri dicroici speciali.</li> <li>Iris.</li> <li>Dimmer.</li> <li>2 prismi rotanti.</li> <li>1 prisma fisso.</li> </ul> | <ul style="list-style-type: none"> <li>2 lenti frost.</li> <li>Filtro wood.</li> <li>2 filtri temperatura colore.</li> <li>Messa a fuoco elettronica.</li> <li>Settaggi via unità Control interna.</li> <li>Lampada HMI 1.200W/GS.</li> <li>Segnali ingresso: DMX512, RS-232.</li> <li>Movimenti a 8 e 16 bit.</li> <li>Alimentazione switching 90-240V.</li> <li>(AxLxP): 21 x 114,5 x 29 cm.</li> <li>Peso 44 Kg.</li> </ul> | <b>7.350,00</b>   |                 |
| <b>GALILEO II 1200</b>       | <b>021_2304</b>  | <ul style="list-style-type: none"> <li>Scanner con 4 gobos fissi + 4 rotanti indicizzabili, intercambiabili e sovrapponibili.</li> <li>16 colori.</li> <li>Effetto rainbow.</li> <li>Fasci bicolore.</li> <li>Filtro wood.</li> <li>Lenti frost. ■ Iris.</li> <li>Dimmer.</li> <li>Strobo.</li> </ul>   | <ul style="list-style-type: none"> <li>Prisma a 4 facce.</li> <li>Lampada: HMI 1.200W/GS.</li> <li>Segnale ingresso: DMX512, RS-232.</li> <li>Alimentazione 220V, 50/60 Hz con rifasamento interno.</li> <li>Assorbimento 1.500W.</li> <li>Settaggi via unità Control interna.</li> <li>Movimenti a 8 e 16 bit.</li> <li>(AxLxP): 21 x 114,5 x 29 cm.</li> <li>Peso 39,5 Kg.</li> </ul>  | <b>5.400,00</b>   |                 |
| <b>VICTORY II 250</b>        | <b>020_2271</b>  | <ul style="list-style-type: none"> <li>Scanner con 3 gobos fissi + 4 rotanti.</li> <li>16 colori.</li> <li>Frost.</li> <li>Dimmer.</li> <li>Otturatore/strobo.</li> <li>Prisma rotante.</li> <li>Microfono interno per funzionamento in automatico.</li> <li>Segnale ingresso:</li> </ul>   | <ul style="list-style-type: none"> <li>DMX 512 o RS232/423.</li> <li>Lampada: alogena 250W 24V EVC (300 ore vita).</li> <li>Alimentazione: 220V (alimentazione 110V a richiesta), 50/60 Hz, assorbimento 300W.</li> <li>LAMPADA INCLUSA.</li> <li>(AxLxP): 26 x 65 x 35 cm.</li> <li>Peso 14 Kg.</li> </ul>  | <b>2.400,00</b>   |                 |
| <b>ACCESSORI E LAMPADINE</b> | <b>LIGHT DOME GALILEO IV 1200 GALILEO II 1200 VICTORY II 250</b> | <b>020_2406</b>   | <ul style="list-style-type: none"> <li>Calotta per uso in esterno degli scanner Galileo IV, Galileo II e Victory II 250.</li> <li>220V / 30W.</li> </ul>   | <ul style="list-style-type: none"> <li>Disponibile di serie in due colori: grigio e blu.</li> <li>Su richiesta, per ordini di almeno 10 pz., sono disponibili colori personalizzati.</li> </ul> | <b>2.250,00</b> |
|                              | <b>FLIGHT 10</b>   | <b>006_1720</b>   | <ul style="list-style-type: none"> <li>Flight-case per Galileo II e IV.</li> </ul>   | <ul style="list-style-type: none"> <li>(AxLxP): 41 x 129 x 46 cm.</li> <li>Peso 20 Kg.</li> </ul>   | <b>720,00</b>   |
|                              | <b>FLIGHT 14</b>   | <b>006_1734</b>   | <ul style="list-style-type: none"> <li>Flight-case per serie Victory II.</li> </ul>  | <ul style="list-style-type: none"> <li>(AxLxP): 32 x 76 x 42 cm.</li> <li>Peso 11,40 Kg.</li> </ul>   | <b>600,00</b>   |
|                              | <b>SKATE WHEELS</b>  | <b>006_1731</b>   | <ul style="list-style-type: none"> <li>Skate in legno marino multistrato da 20mm con 4 ruote pivottanti</li> </ul>   | (2 delle quali con freni) per tutti i tipi di rack professionali o flight cases.  | <b>180,00</b>   |
|                              | <b>EVC M/33 (FGX) LONGLIFE</b>                                   | <b>L010086</b>  | <ul style="list-style-type: none"> <li>Lampada alogena serie Victory.</li> <li>250W/24V - 3.200°K.</li> </ul>  | <ul style="list-style-type: none"> <li>Zoccolo G 6,35.</li> <li>300 ore.</li> </ul>   | <b>12,00</b>    |
|                              | <b>HMI 1200W / GS</b>  | <b>L010176</b>  | <ul style="list-style-type: none"> <li>Lampada a scarica per proiettori.</li> <li>1.200W - 6.000°K.</li> </ul>   | <ul style="list-style-type: none"> <li>Zoccolo SFC 15,5.</li> <li>750 ore.</li> </ul>   | <b>300,00</b>   |



**CODICE**

**CARATTERISTICHE**  
(Lampada inclusa)

**EURO**

**NEWTON 1200**

020\_2321

- Seguipersona professionale.
- 7 colori. ■ Iris.
- Shutter.
- Dimmer strobo fino a 12 fps.
- Effetto rainbow.
- Fasci bicolore.
- Pilotabile via DMX 512 o RS-232

- o tramite controller dedicato Newton Control.
- Lampada HMI 1200W/GS.
- Alimentazione 220V 50/60 Hz con rifasamento interno.
- (AxLxP): 21 x 114,5 x 29 cm.
- Peso 23 Kg.

3.450,00

**NEWTON CONTROL**

005\_1149

- Controllo a distanza per seguipersona Newton.
- Si collega al seguipersona Newton, dal quale preleva l'alimentazione elettrica.
- Viene montato sullo stativo

- Newton Stand grazie ad un innesto dedicato.
- Segnale di uscita: DMX512 (solo su ch 01).
- (AxLxP): 6,5 x 40 x 28,5 cm.
- Peso 4 Kg.

600,00

**NEWTON STAND**

040\_2223

- Stativo professionale telescopico per Newton.
- È fornito di uno speciale braccio

- sul quale si monta il Newton Control e che può ruotare di 360° sull'asse perpendicolare dello stativo stesso.

750,00

**LONG DISTANCE OBJECTIVE**

220\_2600

- Obiettivo lunga distanza 330/1:3

- per Newton 1200 e Newton Live 1200.

140,00

**FLIGHT 12**

006\_1722

- Flight-case per Newton 1200 e Newton Live 1200.

- (AxLxP): 41 x 118 x 61 cm.
- Peso 25 Kg.

870,00

**SKATE WHEELS**

006\_1731

- Skate in legno marino multistrato da 20mm con 4 ruote pivotanti

- (2 delle quali con freni) per tutti i tipi di rack professionali o flight cases.

180,00

**HMI 1200W/GS**

L010176

- Lamp. scarica 1200W.
- 6.000°K.

- Zoccolo SFC 15,5.
- 750 ore.

300,00

**ACCESSORI E LAMPAD E**



C A M B I A C O L O R I A L E D





CODICE

CARATTERISTICHE

EURO

|  |                 |  |  |                 |
|--|-----------------|--|--|-----------------|
| <b>PALCO 3</b><br>(OTTICA 8°)  | <b>020_2480</b> | <ul style="list-style-type: none"> <li>■ 7 LED Luxeon Blu 3W.</li> <li>■ 18 LED Luxeon Verdi 3W.</li> <li>■ 24 LED Luxeon Rossi 1W.</li> <li>■ Flusso luminoso 2.200 Lumens.</li> <li>■ Temperatura colore 5.500 °K (variabile).</li> <li>■ Durata LEDs ore 100.000 a piena potenza.</li> <li>■ Sintesi colore RGB.</li> <li>■ Pan +/- 45°. ■ Tilt +15°, - 75°.</li> </ul>   | <ul style="list-style-type: none"> <li>■ 8 canali DMX.</li> <li>■ Interfaccia LED display alfanumerico, 3 pulsanti.</li> <li>■ Microcomputer interno.</li> <li>■ Ampio menu di funzioni.</li> <li>■ Software aggiornabile via DMX.</li> <li>■ Grado di isolamento IP65.</li> <li>■ (AxLxP) 42,5 x 37,5 x 22,9 cm.</li> <li>■ Peso 13,5 Kg.</li> </ul>  | <b>3.300,00</b> |
| <b>PALCO 3</b><br>(OTTICA 25°)                                       | <b>020_2431</b> | <ul style="list-style-type: none"> <li>■ Stesse caratteristiche; ottica 25°.</li> </ul>  |  | <b>3.300,00</b> |
| <b>PALCO 3</b><br>(OTTICA 40°)                                       | <b>020_2432</b> | <ul style="list-style-type: none"> <li>■ Stesse caratteristiche; ottica 40°.</li> </ul>  |  | <b>3.300,00</b> |
| <b>PALCO 3</b><br>(OTTICA ELLITTICA 10° x 22° VERTICALE)             | <b>020_2433</b> | <ul style="list-style-type: none"> <li>■ Stesse caratteristiche; ottica ellittica 10° x 22° (verticale).</li> </ul>  |  | <b>3.300,00</b> |
| <b>PALCO 3</b><br>(OTTICA ELLITTICA 10° x 22° ORIZZONTALE)           | <b>020_2489</b> | <ul style="list-style-type: none"> <li>■ Stesse caratteristiche; ottica ellittica 10° x 22° (orizzontale).</li> </ul>  |  | <b>3.300,00</b> |
| <b>PALCO 3 WHITE LED</b><br>(OTTICA 8°)                              | <b>020_2922</b> | <ul style="list-style-type: none"> <li>■ 7 LED Luxeon Ambra 3W.</li> <li>■ 42 LED Luxeon Bianchi 3W.</li> <li>■ Flusso luminoso 2.200 Lumens.</li> <li>■ Temperatura colore 3.000 - 10.000 °K (variabile).</li> <li>■ Durata LEDs ore 100.000 a piena potenza.</li> <li>■ Pan +/- 45°. ■ Tilt +15°, - 75°.</li> <li>■ 4 canali DMX.</li> </ul>   | <ul style="list-style-type: none"> <li>■ Interfaccia LED display alfanumerico, 3 pulsanti.</li> <li>■ Microcomputer interno.</li> <li>■ Ampio menu di funzioni.</li> <li>■ Software aggiornabile via DMX.</li> <li>■ Grado di isolamento IP65.</li> <li>■ (AxLxP) 42,5 x 37,5 x 22,9 cm.</li> <li>■ Peso 13,5 Kg.</li> </ul>   | <b>3.300,00</b> |
| <b>PALCO 3 WHITE LED</b><br>(OTTICA 25°)                             | <b>020_2924</b> | <ul style="list-style-type: none"> <li>■ Stesse caratteristiche; ottica 25°.</li> </ul>  |  | <b>3.300,00</b> |
| <b>PALCO 3 WHITE LED</b><br>(OTTICA 40°)                             | <b>020_2926</b> | <ul style="list-style-type: none"> <li>■ Stesse caratteristiche; ottica 40°.</li> </ul>  |  | <b>3.300,00</b> |
| <b>PALCO 3 WHITE LED</b><br>(OTTICA ELLITTICA 10° x 22° VERTICALE)   | <b>020_2928</b> | <ul style="list-style-type: none"> <li>■ Stesse caratteristiche; ottica ellittica 10° x 22° (verticale).</li> </ul>  |  | <b>3.300,00</b> |
| <b>PALCO 3 WHITE LED</b><br>(OTTICA ELLITTICA 10° x 22° ORIZZONTALE) | <b>020_2930</b> | <ul style="list-style-type: none"> <li>■ Stesse caratteristiche; ottica ellittica 10° x 22° (orizzontale).</li> </ul>  |  | <b>3.300,00</b> |
| <b>PALCO 3 MOBILE</b><br>(OTTICA 8°)                                 | <b>020_2750</b> | <ul style="list-style-type: none"> <li>■ 7 LED Luxeon Blu 3W.</li> <li>■ 18 LED Luxeon Verdi 3W.</li> <li>■ 24 LED Luxeon Rossi 1W.</li> <li>■ Flusso luminoso 2.200 Lumens.</li> <li>■ Temperatura colore 5.500 °K (variabile).</li> <li>■ Durata LEDs ore 100.000 a piena potenza.</li> <li>■ Sintesi colore RGB.</li> <li>■ Pan 0° - 305°. ■ Tilt 0° - 93°.</li> <li>■ Pan e Tilt motorizzati. Movimento</li> </ul> | <ul style="list-style-type: none"> <li>controllabile via DMX o con telecomando opzionale.</li> <li>■ 13 canali DMX.</li> <li>■ Interfaccia LED display alfanumerico, 3 pulsanti.</li> <li>■ Microcomputer interno.</li> <li>■ Ampio menu di funzioni.</li> <li>■ Software aggiornabile via DMX.</li> <li>■ Grado di isolamento IP33.</li> <li>■ (AxLxP) 48,5 x 37,5 x 22,9 cm.</li> <li>■ Peso 15,5 Kg.</li> </ul> | <b>4.200,00</b> |
| <b>PALCO 3 MOBILE</b><br>(OTTICA 25°)                                | <b>020_2752</b> | <ul style="list-style-type: none"> <li>■ Stesse caratteristiche; ottica 25°.</li> </ul>  |  | <b>4.200,00</b> |


**CODICE**
**CARATTERISTICHE**
**EURO**
**PALCO 3 MOBILE**  
 (OTTICA 40°)

**020\_2754**

- Stesse caratteristiche; ottica 40°.

**4.200,00**
**PALCO 3 MOBILE**  
 (OTTICA ELLITTICA 10° x 22° VERTICALE)

**020\_2756**

- Stesse caratteristiche; ottica ellittica 10° x 22° (verticale).

**4.200,00**
**PALCO 3 MOBILE**  
 (OTTICA ELLITTICA 10° x 22° ORIZZONTALE)

**020\_2758**

- Stesse caratteristiche; ottica ellittica 10° x 22° (orizzontale).

**4.200,00**
**PALCO 5**  
 (OTTICA 8°)

**020\_2426**

- 12 LED Luxeon Blu 3W.
- 24 LED Luxeon Verdi 3W.
- 13 LED Luxeon Rossi 1W.
- Flusso luminoso 4.500 Lumens.
- Temperatura colore 5.500 °K (variabile).
- Durata LEDs ore 50.000 a piena potenza.
- Sintesi colore RGB.
- Pan +/- 45°. ■ Tilt +15°, - 75°.
- 8 canali DMX.
- Interfaccia LED display alfanumerico, 3 pulsanti.
- Microcomputer interno.
- Ampio menu di funzioni.
- Software aggiornabile via DMX.
- Grado di isolamento IP55.
- (AxLxP) 42,5 x 37,5 x 22,9 cm.
- Peso 13,5 Kg.

**5.100,00**
**PALCO 5**  
 (OTTICA 25°)

**020\_2428**

- Stesse caratteristiche; ottica 25°.

**5.100,00**
**PALCO 5**  
 (OTTICA 40°)

**020\_2429**

- Stesse caratteristiche; ottica 40°.

**5.100,00**
**PALCO 5**  
 (OTTICA ELLITTICA 10° x 22° VERTICALE)

**020\_2427**

- Stesse caratteristiche; ottica ellittica 10° x 22° (verticale).

**5.100,00**
**PALCO 5**  
 (OTTICA ELLITTICA 10° x 22° ORIZZONTALE)

**020\_2430**

- Stesse caratteristiche; ottica ellittica 10° x 22° (orizzontale).

**5.100,00**
**RIBALTA**  
 (OTTICA ASIMMETRICA 8°)

**020\_2712**

- 30 LED Luxeon Blu 1W.
- 30 LED Luxeon Verdi 3W.
- 30 LED Luxeon Rossi 1W.
- Flusso luminoso 3.000.
- Temperatura colore 5.500 °K (variabile).
- Durata LEDs ore 100.000 a piena potenza.
- Sintesi colore RGB.
- Pan +/- 45°. ■ Tilt +15°, - 75°.
- 8 canali DMX.
- Interfaccia LED display alfanumerico, 3 pulsanti.
- Microcomputer interno.
- Ampio menu di funzioni.
- Software aggiornabile via DMX.
- Grado di isolamento IP65.
- (AxLxP) 31 x 97 x 22,9 cm.
- Peso 16 Kg.

**4.800,00**
**RIBALTA**  
 (OTTICA ASIMMETRICA 30°)

**020\_2700**

- Stesse caratteristiche; ottica asimmetrica 30°.

**4.800,00**
**RIBALTA**  
 (OTTICA ELLITTICA 10°x90°)

**020\_2714**

- Stesse caratteristiche; ottica ellittica 10°x90°.

**4.800,00**
**GENIO MOBILE**  
 (OTTICA 25° DI SERIE + OTTICA 8°)

**020\_2780**

- 4 LED Luxeon Blu 3W.
- 8 LED Luxeon Verdi 3W.
- 4 LED Luxeon Rossi 3W.
- Flusso luminoso 1.100.
- Temperatura colore 5.500 °K (variabile).
- Durata LEDs ore 100.000 a piena potenza.
- Sintesi colore RGB.
- Pan 540°. ■ Tilt 270°.
- Pan e Tilt motorizzati. Movimento controllabile via DMX
- o con telecomando opzionale.
- 13 canali DMX.
- Interfaccia Display LCD, 3 pulsanti.
- Microcomputer interno.
- Ampio menu di funzioni.
- Software aggiornabile via DMX.
- Grado di isolamento IP65.
- (AxLxP) 24 x 26 x 30 cm.
- Peso 6,5 Kg.

**2.400,00**



CODICE

CARATTERISTICHE

EURO

Le ottiche intercambiabili offrono vari angoli di proiezione e consentono l'impiego di PALCO 3, PALCO 3 WHITE LED, PALCO 3 MOBILE, PALCO 5 e RIBALTA a differenti distanze dagli elementi da illuminare.

| ACCESSORI E LENTI  | CODICE   | CARATTERISTICHE  | EURO   |
|--|----------|--|--------|
| <b>OTTICA 8°</b><br>- PALCO 3<br>- PALCO 3 WHITE LED<br>- PALCO 3 MOBILE<br>- PALCO 5                            | 020_2434 | <ul style="list-style-type: none"> <li>Ha caratteristiche per l'illuminazione a distanza. Offre la possibilità di creare tagli di luce adatti a contesti teatrali.</li> </ul>  | 270,00 |
| <b>OTTICA 25°</b><br>- PALCO 3<br>- PALCO 3 WHITE LED<br>- PALCO 3 MOBILE<br>- PALCO 5                           | 020_2435 | <ul style="list-style-type: none"> <li>Ha caratteristiche per l'illuminazione a media distanza. Dà luce a oggetti e illumina fondali in maniera diffusa e uniforme.</li> </ul>   | 270,00 |
| <b>OTTICA 40°</b><br>- PALCO 3<br>- PALCO 3 WHITE LED<br>- PALCO 3 MOBILE<br>- PALCO 5                           | 020_2436 | <ul style="list-style-type: none"> <li>Ha caratteristiche per l'illuminazione a breve distanza. Dà risalto a grandi superfici, come facciate e monumenti.</li> </ul>   | 270,00 |
| <b>OTTICA ELLITTICA 10°x22° VERTICALE</b><br>- PALCO 3<br>- PALCO 3 WHITE LED<br>- PALCO 3 MOBILE<br>- PALCO 5   | 020_2490 | <ul style="list-style-type: none"> <li>Ha caratteristiche per illuminare qualsiasi superficie verticale. E' la più adatta per delineare colonne, quinte di palcoscenico, cartelloni ecc.</li> </ul>  | 270,00 |
| <b>OTTICA ELLITTICA 10°x22° ORIZZONTALE</b><br>- PALCO 3<br>- PALCO 3 WHITE LED<br>- PALCO 3 MOBILE<br>- PALCO 5 | 020_2437 | <ul style="list-style-type: none"> <li>Ha caratteristiche utili per illuminare qualsiasi superficie orizzontale. Per mettere in risalto pavimentazioni, superfici acquatiche, manti erbosi ecc.</li> </ul>                                       | 270,00 |
| <b>OTTICA ASIMMETRICA 8°</b><br>- RIBALTA  | 020_2744 | <ul style="list-style-type: none"> <li>Ideale per illuminare alte e grandi superfici urbane. A ridosso della superficie da illuminare crea fasci di luce stretti e molto alti.</li> </ul>  | 480,00 |
| <b>OTTICA ASIMMETRICA 30°</b><br>- RIBALTA   | 020_2732 | <ul style="list-style-type: none"> <li>Particolarmente adatta per essere applicata a quinte di palcoscenico e a fondali, per spettacoli televisivi e teatrali.</li> </ul>  | 480,00 |
| <b>OTTICA ELLITTICA 10°x90°</b><br>- RIBALTA   | 020_2746 | <ul style="list-style-type: none"> <li>Permette di coprire ampi fondali con eccellente luminosità e uniformità di proiezione. Perfetta in spettacoli televisivi e teatrali e per ogni tipo di illuminazione architettonica artistica.</li> </ul> | 480,00 |




**CODICE**
**CARATTERISTICHE**
**EURO**

Le ottiche intercambiabili offrono vari angoli di proiezione e consentono l'impiego di PALCO 3, PALCO 3 WHITE LED, PALCO 3 MOBILE, PALCO 5 e RIBALTA a differenti distanze dagli elementi da illuminare.

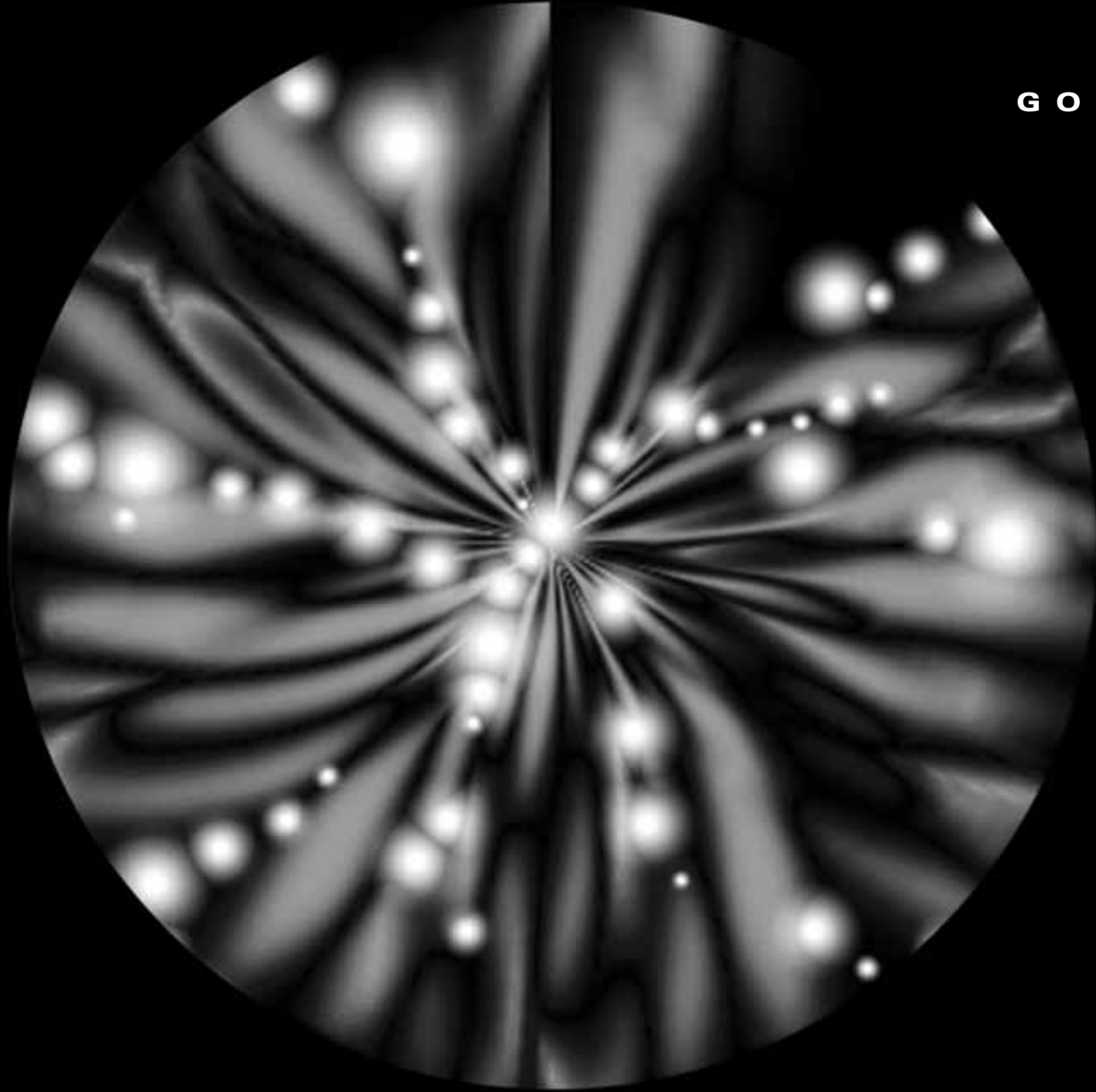
**ACCESSORI E LENTI**

|   |                 |  |  |
|---|-----------------|--|--|
| <b>LED LINE CONTROL</b>   | <b>005_1171</b> | <ul style="list-style-type: none"> <li>Telecomando IR per il controllo a distanza di tutti i cambiaccolori LED LINE.</li> </ul>  | <b>150,00</b>  |
| <b>FLIGHT CASE DOPPIO</b><br>- PALCO 3<br>- PALCO 3 WHITE LED<br>- PALCO 3 MOBILE<br>- PALCO 5    | <b>006_1762</b> | <ul style="list-style-type: none"> <li>Flight case per 2 proiettori PALCO 3, PALCO 3 WHITE LED, PALCO 3 MOBILE, PALCO 5.</li> <li>Impilabile, senza ruote e con vano porta accessori.</li> </ul> | <ul style="list-style-type: none"> <li>(AxLxP) 54 x 76 x 46 cm.</li> <li>Peso 23 Kg.</li> </ul> <b>810,00</b>    |
| <b>FLIGHT CASE QUADRUPLO</b><br>- PALCO 3<br>- PALCO 3 WHITE LED<br>- PALCO 3 MOBILE<br>- PALCO 5 | <b>006_1721</b> | <ul style="list-style-type: none"> <li>Flight case per 4 proiettori PALCO 3, PALCO 3 WHITE LED, PALCO 3 MOBILE, PALCO 5.</li> <li>Impilabile, senza ruote e con vano porta accessori.</li> </ul> | <ul style="list-style-type: none"> <li>(AxLxP) 50 x 60 x 110 cm.</li> <li>Peso 38 Kg.</li> </ul> <b>1.050,00</b> |
| <b>FLIGHT CASE DOPPIO</b><br>- RIBALTA  | <b>009_0806</b> | <ul style="list-style-type: none"> <li>Flight case per 2 proiettori RIBALTA.</li> <li>Impilabile, senza ruote e con vano porta accessori.</li> </ul>   | <ul style="list-style-type: none"> <li>(AxLxP) 40 x 104 x 56 cm.</li> <li>Peso 31 Kg.</li> </ul> <b>1.150,00</b> |
| <b>FLIGHT CASE QUADRUPLO</b><br>- GENIO   | <b>006_1783</b> | <ul style="list-style-type: none"> <li>Flight case per 4 proiettori GENIO.</li> <li>Impilabile, senza ruote e con vano porta accessori.</li> </ul>   | <b>su richiesta</b>  |
| <b>SKATE WHEELS</b>   | <b>006_1731</b> | <ul style="list-style-type: none"> <li>Skate in legno marino multistrato da 20mm con 4 ruote pivotanti</li> </ul>  | (2 delle quali con freni) per tutti i tipi di rack professionali o flight cases.<br><b>180,00</b>                |

**W-DMX SERIES**

|                                    |                 |  |                 |
|------------------------------------|-----------------|--|-----------------|
| <b>W-DMX BLACK BOX S-1</b>         | <b>009_7035</b> | <ul style="list-style-type: none"> <li>Standard indoor transmitter 512ch.</li> </ul> | <b>1.200,00</b> |
| <b>W-DMX BLACK BOX R-512</b>       | <b>009_7036</b> | <ul style="list-style-type: none"> <li>Standard indoor receiver 512ch.</li> </ul>    | <b>600,00</b>   |
| <b>W-DMX BLACK BOX R-512 IP65</b>  | <b>009_7038</b> | <ul style="list-style-type: none"> <li>Outdoor receiver IP65.</li> </ul>             | <b>1.350,00</b> |
| <b>W-DMX BLACK BOX RP-512 IP65</b> | <b>009_7039</b> | <ul style="list-style-type: none"> <li>Repeater IP65.</li> </ul>                     | <b>2.550,00</b> |





G O B O





CODICE

CARATTERISTICHE

EURO

|  | CODICE   | CARATTERISTICHE   | EURO                |
|--|----------|---|---------------------|
| <b>ANIMATION WHEEL</b>                         | D2N....  | <ul style="list-style-type: none"> <li>■ Ruota in metallo da catalogo SGM.</li> <li>■ Prezzo per unità.</li> </ul>  | <b>15,00</b>        |
| <b>GOBO M1</b>                                 | D3....   | <ul style="list-style-type: none"> <li>■ Gobo in metallo da catalogo SGM.</li> <li>■ Prezzo per unità.</li> </ul>   | <b>15,00</b>        |
| <b>GOBO CM</b>                                 | 020-2392 | <ul style="list-style-type: none"> <li>■ Gobo personalizzati in metallo.</li> <li>■ Consegna 7 gg. lavorativi.</li> <li>■ Set da 6 gobo.</li> <li>■ Unico soggetto / unica dimensione.</li> <li>■ Da file .jpg o .eps.</li> </ul> | <b>265,00</b>       |
| <b>GOBO DICRO 1 COLOUR (TYPE A)</b>            | D4....   | <ul style="list-style-type: none"> <li>■ Gobo dicroici da catalogo SGM.</li> <li>■ Prezzo per unità.</li> </ul>   | <b>150,00</b>       |
| <b>GOBO DICRO 1 COLOUR (TYPE B)</b>            | D4....   | <ul style="list-style-type: none"> <li>■ Gobo dicroici da catalogo SGM.</li> <li>■ Prezzo per unità.</li> </ul>   | <b>270,00</b>       |
| <b>GOBO DICRO 2 COLOURS (TYPE A)</b>           | D5....   | <ul style="list-style-type: none"> <li>■ Gobo dicroici da catalogo SGM.</li> <li>■ Prezzo per unità.</li> </ul>   | <b>180,00</b>       |
| <b>GOBO DICRO 2 COLOURS (TYPE B)</b>           | D5....   | <ul style="list-style-type: none"> <li>■ Gobo dicroici da catalogo SGM.</li> <li>■ Prezzo per unità.</li> </ul>   | <b>480,00</b>       |
| <b>GOBO DICRO COLOUR SCENIC (TYPE A)</b>       | D6....   | <ul style="list-style-type: none"> <li>■ Gobo dicroici da catalogo SGM.</li> <li>■ Prezzo per unità.</li> </ul>   | <b>270,00</b>       |
| <b>GOBO DICRO COLOUR SCENIC (TYPE B)</b>       | D6....   | <ul style="list-style-type: none"> <li>■ Gobo dicroici da catalogo SGM.</li> <li>■ Prezzo per unità.</li> </ul>   | <b>990,00</b>       |
| <b>GOBO DICRO GREYSCALE HIGH RES. (TYPE A)</b> | D7....   | <ul style="list-style-type: none"> <li>■ Gobo dicroici ad alta risoluzione da catalogo SGM.</li> <li>■ Prezzo per unità.</li> </ul>   | <b>150,00</b>       |
| <b>GOBO DICRO GREYSCALE HIGH RES. (TYPE B)</b> | D7....   | <ul style="list-style-type: none"> <li>■ Gobo dicroici ad alta risoluzione da catalogo SGM.</li> <li>■ Prezzo per unità.</li> </ul>   | <b>200,00</b>       |
| <b>GOBO CD HIGH RES.</b>                       | 020-2397 | <ul style="list-style-type: none"> <li>■ Gobo personalizzati dicroici.</li> <li>■ Consegna 15 gg. lavorativi.</li> <li>■ Costo variabile in base al disegno.</li> </ul>   | <b>su richiesta</b> |
| <b>GOBO GLASS TE (TYPE A)</b>                  | D8....   | <ul style="list-style-type: none"> <li>■ Texture.</li> <li>■ Gobo in vetro da catalogo SGM.</li> <li>■ Prezzo per unità.</li> </ul>   | <b>45,00</b>        |
| <b>GOBO GLASS TE (TYPE B)</b>                  | D8....   | <ul style="list-style-type: none"> <li>■ Texture.</li> <li>■ Gobo in vetro da catalogo SGM.</li> <li>■ Prezzo per unità.</li> </ul>   | <b>90,00</b>        |
| <b>GOBO GLASS C</b>                            | D9....   | <ul style="list-style-type: none"> <li>■ Crushed.</li> <li>■ Gobo in vetro da catalogo SGM.</li> <li>■ Prezzo per unità.</li> </ul>   | <b>180,00</b>       |





MIXER LUCI | MEDIASERVER



CODICE

CARATTERISTICHE

EURO

|   |                        |  |  |                         |
|---|------------------------|--|--|-------------------------|
| <p><b>REGIA 2048 OPERA<br/>WYSIWYG CE<br/>IN BUNDLE</b></p> | <p><b>003_1400</b></p> | <ul style="list-style-type: none"> <li>■ 96 Manual Presets.</li> <li>■ 24 Playback Registers.</li> <li>■ 36 Virtual Registers per pagina.</li> <li>■ Accesso diretto a Fixtures, Groups, Palettes e Cues.</li> <li>■ Shape Engine.</li> <li>■ Numero illimitato di Cues.</li> <li>■ Numero illimitato di Pagine.</li> <li>■ WYSIWYG CE in bundle.</li> <li>■ Flash memory card.</li> <li>■ 2048 canali.</li> </ul>   | <ul style="list-style-type: none"> <li>■ 4 output DMX 512 indipendenti.</li> <li>■ 5 encoders knobs.</li> <li>■ Batteria interna anti-blackout; autonomia 1/2 ora.</li> <li>■ 4 DMX Out, 1 DMX In, MIDI In / Out / Thru, SMPTE In, LAN 1 / 2, RS-232, RGB1 / 2, Printer port, Keyboard / Mouse, AUX In.</li> <li>■ (AxLxP) 16,5 x 120 x 56,5 cm</li> <li>■ Peso 35 Kg</li> </ul>   | <p><b>15.600,00</b></p> |
| <p><b>REGIA 2048 LIVE<br/>WYSIWYG CE<br/>IN BUNDLE</b></p>  | <p><b>003_1401</b></p> | <ul style="list-style-type: none"> <li>■ 24 Manual Presets.</li> <li>■ 12 Playback Registers.</li> <li>■ 36 Virtual Registers per pagina.</li> <li>■ Accesso diretto a Fixtures, Groups, Palettes e Cues.</li> <li>■ Shape Engine.</li> <li>■ Numero illimitato di Cues.</li> <li>■ Numero illimitato di Pagine.</li> <li>■ WYSIWYG CE in bundle.</li> <li>■ Flash memory card.</li> <li>■ 2048 canali.</li> </ul>   | <ul style="list-style-type: none"> <li>■ 4 output DMX 512 indipendenti.</li> <li>■ 5 encoders knobs.</li> <li>■ Batteria interna anti-blackout; autonomia 1/2 ora.</li> <li>■ 4 DMX Out, 1 DMX In, MIDI In / Out / Thru, SMPTE In, LAN 1 / 2, RS-232, RGB1 / 2, Printer port, Keyboard / Mouse, AUX In.</li> <li>■ (AxLxP) 20 x 104 x 56,5 cm</li> <li>■ Peso 37 Kg</li> </ul>   | <p><b>21.600,00</b></p> |
| <p><b>REGIA 2048 PRO<br/>WYSIWYG CE<br/>IN BUNDLE</b></p>   | <p><b>003_1402</b></p> | <ul style="list-style-type: none"> <li>■ 24 Playback Registers.</li> <li>■ 36 Virtual Registers per pagina.</li> <li>■ Accesso diretto a Fixtures, Groups, Palettes e Cues.</li> <li>■ Shape Engine.</li> <li>■ Numero illimitato di Cues.</li> <li>■ Numero illimitato di Pagine.</li> <li>■ WYSIWYG CE in bundle.</li> <li>■ Flash memory card.</li> <li>■ 2048 canali.</li> </ul>   | <ul style="list-style-type: none"> <li>■ 4 output DMX 512 indipendenti.</li> <li>■ 5 encoders knobs.</li> <li>■ Batteria interna anti-blackout; autonomia 1/2 ora.</li> <li>■ 4 DMX Out, 1 DMX In, MIDI In / Out / Thru, SMPTE In, LAN 1 / 2, RS-232, RGB1 / 2, Printer port, Keyboard / Mouse, AUX In.</li> <li>■ (AxLxP) 16,5 x 69 x 56,5 cm</li> <li>■ Peso 24 Kg</li> </ul>  | <p><b>12.000,00</b></p> |
| <p><b>STUDIO 12</b></p>                                     | <p><b>003_1270</b></p> | <ul style="list-style-type: none"> <li>■ 2 Presets + registri di memoria su 3 linee indipendenti di 12 sliders.</li> <li>■ 12 Chase di luci programmabili (max 12 passi).</li> <li>■ 12 pagine di registri di memorie.</li> <li>■ Regolazione indipendente del tempo di cross fra preset.</li> <li>■ 144 memorie di scena.</li> <li>■ 12 canali doppio Preset, o 24 canali singolo Preset.</li> </ul>  | <ul style="list-style-type: none"> <li>■ Connettore in/out DMX, presa SMPTE per sincronismo esterno.</li> <li>■ Prese MIDI in/thru/out.</li> <li>■ Pedale up/down.</li> <li>■ Presa XLR per luce di servizio (12V 3W).</li> <li>■ Alimentatore switching universale AL4 incluso.</li> <li>■ (AxLxP) 9,5 x 53 x 49 cm</li> <li>■ Peso 8,6 Kg</li> </ul>   | <p><b>1.650,00</b></p>  |
| <p><b>STUDIO 12<br/>SCAN CONTROL</b></p>                    | <p><b>003_1272</b></p> | <ul style="list-style-type: none"> <li>■ 2 Presets + registri di memoria su 3 linee indipendenti di 12 sliders.</li> <li>■ 12 Chase di luci programmabili (max 12 passi).</li> <li>■ 12 pagine di registri di memorie.</li> <li>■ Regolazione indipendente del tempo di cross fra preset.</li> <li>■ 144 memorie di scena.</li> <li>■ Controller universale per 12 unità DMX (scanner, cambiacolori o dimmer) che utilizzino massimo 36 canali.</li> <li>■ 12 programmi di 12 scene riservati per proiettore.</li> </ul> | <ul style="list-style-type: none"> <li>■ 512 canali per la gestione di un massimo di 12 proiettori intelligenti. 12 o 24 Preset (singolo o doppio) riservati per la gestione di canali dimmer.</li> <li>■ Connettore in/out DMX, presa SMPTE per sincronismo esterno.</li> <li>■ Prese MIDI in/thru/out.</li> <li>■ Pedale up/down.</li> <li>■ Presa XLR per luce di servizio (12V 3W).</li> <li>■ Alimentatore switching universale AL4 incluso.</li> <li>■ (AxLxP) 9,5 x 78 x 49 cm</li> <li>■ Peso 13 Kg</li> </ul> | <p><b>2.850,00</b></p>  |

Gli accessori forniti a corredo della console REGIA 2048 comprendono:

- Alimentatore ausiliario - mouse ottico - tastiera - luci di servizio - cavo MIDI - CD RW - licenza Nero Burning ROM.





CODICE

CARATTERISTICHE

EURO

25

MIXER LUCI

|                                   |   |  |  |  |                 |
|-----------------------------------|---|--|--|--|-----------------|
| <b>STUDIO 24</b>                  | 003_1274                                | <ul style="list-style-type: none"> <li>■ 2 Presets + registri di memoria su 3 linee indipendenti di 24 sliders.</li> <li>■ 24 Chase di luci programmabili (max 24 passi).</li> <li>■ 24 pagine di registri di memorie.</li> <li>■ Regolazione indipendente del tempo di cross fra preset.</li> <li>■ 576 memorie di scena.</li> <li>■ 24 canali doppio Preset, o 48 canali singolo Preset.</li> </ul>  | <ul style="list-style-type: none"> <li>■ Connettore in/out DMX, presa SMPTE per sincronismo esterno</li> <li>■ Prese MIDI in/thru/out.</li> <li>■ Pedale up/down</li> <li>■ Presa XLR per luce di servizio (12V 3W).</li> <li>■ Alimentatore switching universale AL4 incluso.</li> <li>■ (AxLxP) 9,5 x 78 x 49 cm</li> <li>■ Peso 13 Kg</li> </ul>  | <b>2.100,00</b>  |                 |
| <b>STUDIO 24<br/>SCAN CONTROL</b> | 003_1276                                | <ul style="list-style-type: none"> <li>■ 2 Presets + registri di memoria su 3 linee indipendenti di 24 sliders.</li> <li>■ 24 Chase di luci programmabili (max 24 passi).</li> <li>■ 24 pagine di registri di memorie.</li> <li>■ Regolazione indipendente del tempo di cross fra preset.</li> <li>■ 576 memorie di scena.</li> <li>■ Controller universale per 12 unità DMX (scanner, cambiacolori o dimmer) che utilizzino massimo 36 canali.</li> <li>■ 12 programmi di 12 scene riservati per proiettore.</li> </ul> | <ul style="list-style-type: none"> <li>■ 512 canali per la gestione di un massimo di 12 proiettori intelligenti. 24 o 48 Preset (singolo o doppio) riservati per la gestione di canali dimmer.</li> <li>■ Connettore in/out DMX, presa SMPTE per sincronismo esterno.</li> <li>■ Prese MIDI in/thru/out.</li> <li>■ Pedale up/down.</li> <li>■ Presa XLR per luce di servizio (12V 3W).</li> <li>■ Alimentatore switching universale AL4 incluso.</li> <li>■ (AxLxP) 9,5 x 102 x 49 cm</li> <li>■ Peso 17,5 Kg.</li> </ul> | <b>3.600,00</b>  |                 |
| <b>PILOT 2000</b>                 | 020_2356                                | <ul style="list-style-type: none"> <li>■ Controller DMX universale per 40 unità da massimo 36 canali l'una.</li> <li>■ 512 canali DMX configurabili per il controllo di un massimo di 192 canali riservati ai dimmer e 40 proiettori intelligenti.</li> <li>■ SMPTE.</li> </ul>  | <ul style="list-style-type: none"> <li>■ Prese MIDI in/thru/out.</li> <li>■ Presa jack per comando a pedale up/down di cambio memoria.</li> <li>■ RS 232.</li> <li>■ Alimentatore universale AL4 incluso.</li> <li>■ (AxLxP) 7,5 x 48,2 x 22,2 cm.</li> <li>■ Peso 3,8 Kg.</li> </ul>  | <b>1.800,00</b>  |                 |
| <b>PILOT 3000</b>                 | 020_2355                                | <ul style="list-style-type: none"> <li>■ 1024 Canali su 2 linee DMX 512 indipendenti per la gestione indifferente di proiettori motorizzati o dimmer.</li> <li>■ 2 DMX Out.</li> <li>■ 1 DMX In.</li> <li>■ Aux In.</li> <li>■ Display TFT Touch Screen a colori da 5.7" per un'interfaccia grafica potente e intuitiva.</li> <li>■ Cues: max 999 per ciascun registro di playback</li> </ul>  | <ul style="list-style-type: none"> <li>■ 4 ruote encoder per controllo degli attributi durante la programmazione e controllo degli effetti in fase di playback.</li> <li>■ 20 tasti per accesso diretto ai registri di playback.</li> <li>■ 10 tasti per accesso diretto alle funzioni di playback e programmazione.</li> <li>■ Shape engine avanzato.</li> <li>■ (AxLxP) 13,5 x 50,3 x 35,8 cm.</li> <li>■ Peso 4 Kg.</li> </ul>  | <b>3.600,00</b>  |                 |
| <b>ACCESSORI</b>                  | <b>FLIGHT CASE<br/>REGIA 2048 OPERA</b> | 006_1748   | <ul style="list-style-type: none"> <li>■ Flight case per Regia 2048 Opera.</li> </ul>  | <ul style="list-style-type: none"> <li>■ (AxLxP) 29 x 128 x 74 cm</li> <li>■ Peso 38 Kg</li> </ul> | <b>1.050,00</b> |
|                                   | <b>FLIGHT CASE<br/>REGIA 2048 LIVE</b>  | 006_1749   | <ul style="list-style-type: none"> <li>■ Flight case per Regia 2048 Live.</li> </ul>   | <ul style="list-style-type: none"> <li>■ (AxLxP) 32 x 112 x 74 cm</li> <li>■ Peso 35 Kg</li> </ul> | <b>990,00</b>   |
|                                   | <b>FLIGHT CASE<br/>REGIA 2048 PRO</b>   | 006_1750   | <ul style="list-style-type: none"> <li>■ Flight case per Regia 2048 Pro.</li> </ul>  | <ul style="list-style-type: none"> <li>■ (AxLxP) 29 x 74 x 78 cm</li> <li>■ Peso 25 Kg</li> </ul>  | <b>840,00</b>   |



**CODICE**

**CARATTERISTICHE**

**EURO**

**ACCESSORI**

|                               |                 |  |  |               |
|-------------------------------|-----------------|--|--|---------------|
| <b>FLIGHT CASE PILOT 3000</b> | <b>006_1780</b> | <ul style="list-style-type: none"> <li>Flight case per Pilot 3000.</li> </ul>  | <ul style="list-style-type: none"> <li>(AxLxP) 19 x 55 x 45 cm</li> <li>Peso 8 Kg</li> </ul>   | <b>450,00</b> |
| <b>FLIGHT S12</b>             | <b>006_1738</b> | <ul style="list-style-type: none"> <li>Flight case a valigetta con maniglia per mixer Studio 12.</li> </ul>                          | <ul style="list-style-type: none"> <li>(AxLxP) 15 x 60 x 60 cm</li> <li>Peso 9 Kg</li> </ul>   | <b>390,00</b> |
| <b>FLIGHT S24 / S12SC</b>     | <b>006_1739</b> | <ul style="list-style-type: none"> <li>Flight case a valigetta con maniglia per mixer Studio 24 e Studio 12 Scan Control.</li> </ul> | <ul style="list-style-type: none"> <li>(AxLxP) 15 x 83 x 60 cm</li> <li>Peso 11 Kg</li> </ul>  | <b>450,00</b> |
| <b>FLIGHT S24SC</b>           | <b>006_1740</b> | <ul style="list-style-type: none"> <li>Flight case a valigetta con maniglia per mixer Studio 24 Scan Control.</li> </ul>             | <ul style="list-style-type: none"> <li>(AxLxP) 15 x 107 x 60 cm</li> <li>Peso 14 Kg</li> </ul> | <b>540,00</b> |
| <b>FLIGHT 2000</b>            | <b>006_1742</b> | <ul style="list-style-type: none"> <li>Flight case a valigetta per Pilot 2000.</li> </ul>  | <ul style="list-style-type: none"> <li>(AxLxP) 15 x 54 x 32 cm</li> <li>Peso 6 Kg</li> </ul>   | <b>360,00</b> |
| <b>AL 4</b>                   | <b>003_1286</b> | <ul style="list-style-type: none"> <li>Alimentatore switching universale per serie Studio e Pilot 2000.</li> </ul>                   | Entrata: 90÷256V AC, uscita +12V DC 2.000mA max. Conforme norme CE.                            | <b>80,00</b>  |
| <b>STUDIO LIGHT</b>           | <b>030_3053</b> | <ul style="list-style-type: none"> <li>Luce di servizio per mixer Studio, 12V 5W, presa XLR.</li> </ul>                              |  | <b>42,00</b>  |
| <b>MIDI CABLE</b>             | <b>003_1289</b> | <ul style="list-style-type: none"> <li>Cavo MIDI per mixer serie Studio. Metri 5.</li> </ul>   |  | <b>54,00</b>  |
| <b>CABLE 512/05</b>           | <b>003_1299</b> | <ul style="list-style-type: none"> <li>Cavo di connessione 110 ohm per segnale DMX 512. Metri 0,5.</li> </ul>                        |  | <b>35,00</b>  |
| <b>CABLE 512/5</b>            | <b>003_1295</b> | <ul style="list-style-type: none"> <li>Cavo di connessione 110 ohm per segnale DMX 512. Metri 5.</li> </ul>                          |  | <b>45,00</b>  |
| <b>CABLE 512/15</b>           | <b>003_1296</b> | <ul style="list-style-type: none"> <li>Cavo di connessione 110 ohm per segnale DMX 512. Metri 15.</li> </ul>                         |  | <b>50,00</b>  |
| <b>CABLE 512/25</b>           | <b>003_1293</b> | <ul style="list-style-type: none"> <li>Cavo di connessione 110 ohm per segnale DMX 512. Metri 25.</li> </ul>                         |  | <b>60,00</b>  |
| <b>CABLE 512/50</b>           | <b>003_1294</b> | <ul style="list-style-type: none"> <li>Cavo di connessione 110 ohm per segnale DMX 512. Metri 50.</li> </ul>                         |  | <b>90,00</b>  |
| <b>CABLE STUDIO-COMPUTER</b>  | <b>003_1287</b> | <ul style="list-style-type: none"> <li>Cavo di connessione RS232.</li> </ul>   |  | <b>30,00</b>  |



**CODICE**

**CARATTERISTICHE**

**EURO**

**IMAGO  
MEDIASYNTH**

- |   |   |
|---|---|
| <p><b>HARDWARE</b></p> <ul style="list-style-type: none"> <li>■ Robusto case da 19"</li> <li>■ Basato su sistema PC</li> <li>■ 300GB Hard Disk</li> <li>■ DVD-R</li> <li>■ Processore AMD Dual CORE</li> <li>■ Tecnologia PCI Express</li> <li>■ 1GB di RAM</li> <li>■ Piattaforma WINXP</li> </ul> <p><b>CONTROLLO</b></p> <ul style="list-style-type: none"> <li>■ Controllabile via DMX 512, 440 canali di controllo</li> <li>■ Controllabile via MIDI attraverso qualsiasi MIDI controllers.</li> <li>■ Touch screen opzionale per il controllo di scene e preset direttamente dal monitor.</li> </ul> <p><b>OUTPUT</b></p> <ul style="list-style-type: none"> <li>■ 2 video OUT principali DVI 1 e DVI 2</li> <li>■ Doppia uscita abilitata: da una gamma completa di 640X480 pixel fino a 2 uscite HD indipendenti con risoluzione di 1280x1024 ciascuna, o 1280x720 pixel per una risoluzione massima totale di 2560x1024 pixel. (uscite personalizzate disponibili su richiesta per schermi LED ed installazioni speciali)</li> <li>■ Qualità RENDER ENHANCED per immagini chiare e nitide su schermi LED, proiettori DLP e schermi LCD.</li> </ul> | <p><b>INPUT</b></p> <ul style="list-style-type: none"> <li>■ 4 BNC Composite inputs NTSC o PAL</li> <li>Input video opzionale XVGA, SDI o HD.</li> </ul> <p><b>EFFETTI</b></p> <ul style="list-style-type: none"> <li>■ 16 effetti layer personalizzabili</li> <li>■ 7 layer video regolabili in velocità</li> <li>■ 8 layer per oggetti 3D (personalizzabili)</li> <li>■ 2 layers per oggetti 2D (Gobos, Overlay Masks, backgrounds)</li> <li>■ 2 layers generatori di sistemi particellari</li> <li>■ 1 layer generatore TESTI attraverso tastiera o altre periferiche.</li> <li>■ Cross-fade fra trutti i 16 layer</li> <li>■ Ogni layer ha fino a 32 singoli parametri per personalizzare il comportamento degli effetti.</li> <li>■ Posizionamento totalmente dinamico (360°) della camera 3D orbit con zoom</li> <li>■ Miscelazione colore RGB e intensità/blackout</li> <li>■ Scala e posizione orizzontale e verticale</li> <li>■ Regolazione della Pixel ratio in tempo reale</li> <li>■ Richiamo dei preset con velocità di transizione regolabile</li> <li>■ 65,536 preset di libreria</li> <li>■ Correzione keystone sui layer selezionati</li> <li>■ Regolazione chromakey e speed nei video layers</li> </ul> |
|---|---|

**LICENZA**

**003\_1420**

**12.000,00**

**LICENZA  
+ RACK STANDARD**

**003\_1421**

**36.000,00**

**LICENZA  
+ SERVER**

**003\_1423**

**26.000,00**



## D I M M E R





**CODICE**

**CARATTERISTICHE**

**EURO**

|                                       |                 |  |   |                 |
|---------------------------------------|-----------------|--|---|-----------------|
| <b>POWERLIGHT<br/>1212D - CABUR</b>   | <b>020_2457</b> | <ul style="list-style-type: none"> <li>■ Dimmer digitale a 12 canali (12A).</li> <li>■ 3 unità rack.</li> <li>■ Tutti i controlli e le regolazioni sono accessibili tramite i pulsanti disposti sul pannello frontale, e monitorabili dal display incorporato.</li> <li>■ Tutte le funzioni (soft patch, channel mode, channel level,</li> </ul> | <ul style="list-style-type: none"> <li>pre heat, curve di equalizzazione, chase, ecc.) sono gestite dal micro-computer interno.</li> <li>■ Protezione delle uscite con interruttore magneto/termico su ciascun canale.</li> <li>■ Il software interno è aggiornabile via RS-232.</li> <li>■ Connettori Cabur.</li> </ul>                                | <b>2.880,00</b> |
| <b>POWERLIGHT<br/>1212D - ILME 16</b> | <b>020_2463</b> | <ul style="list-style-type: none"> <li>■ Stesse caratteristiche.</li> <li>■ Connettori ILME 16.</li> </ul>   |   | <b>2.850,00</b> |
| <b>POWERLIGHT<br/>1212D - SOCAPEX</b> | <b>020_2459</b> | <ul style="list-style-type: none"> <li>■ Stesse caratteristiche.</li> <li>■ Connettori Socapex.</li> </ul>   |   | <b>3.150,00</b> |
| <b>POWERLIGHT<br/>625D - SOCAPEX</b>  | <b>020_2461</b> | <ul style="list-style-type: none"> <li>■ Dimmer digitale a 6 canali (25A).</li> <li>■ 3 unità rack.</li> <li>■ Tutti i controlli e le regolazioni sono accessibili tramite i pulsanti disposti sul pannello frontale, e monitorabili dal display incorporato.</li> <li>■ Tutte le funzioni (soft patch,</li> </ul>                               | <ul style="list-style-type: none"> <li>channel mode, channel level, pre heat, curve di equalizzazione, chase, ecc.) sono gestite dal micro-computer interno.</li> <li>■ Protezione delle uscite con interruttore magneto/termico su ciascun canale.</li> <li>■ Il software interno è aggiornabile via RS-232.</li> <li>■ Connettori Socapex.</li> </ul> | <b>2.950,00</b> |
| <b>POWERLIGHT<br/>625D - CABUR</b>    | <b>020_2462</b> | <ul style="list-style-type: none"> <li>■ Stesse caratteristiche.</li> <li>■ Connettori Cabur.</li> </ul>   |   | <b>2.950,00</b> |
| <b>POWERLIGHT<br/>612D - CABUR</b>    | <b>020_2454</b> | <ul style="list-style-type: none"> <li>■ Dimmer digitale a 6 canali (12A).</li> <li>■ 2 unità rack.</li> <li>■ Tutti i controlli e le regolazioni sono accessibili tramite i pulsanti disposti sul pannello frontale, e monitorabili dal display incorporato.</li> <li>■ Tutte le funzioni (soft patch, channel</li> </ul>                       | <ul style="list-style-type: none"> <li>mode, channel level, pre heat, curve di equalizzazione, chase, ecc.) sono gestite dal micro-computer interno.</li> <li>■ Limitazione programmabile in tensione e in corrente per ogni canale.</li> <li>■ Il software interno è aggiornabile via RS-232.</li> <li>■ Connettori Cabur.</li> </ul>                  | <b>1.290,00</b> |
| <b>POWERLIGHT<br/>612D - ILME 16</b>  | <b>020_2455</b> | <ul style="list-style-type: none"> <li>■ Stesse caratteristiche.</li> <li>■ Connettori ILME 16.</li> </ul>   |   | <b>1.320,00</b> |
| <b>POWERLIGHT<br/>612D - SOCAPEX</b>  | <b>020_2456</b> | <ul style="list-style-type: none"> <li>■ Stesse caratteristiche.</li> <li>■ Connettori Socapex.</li> </ul>   |   | <b>1.470,00</b> |



**CODICE**

**CARATTERISTICHE**

**EURO**

Tutti i modelli sono dotati di: 4 spine CE ausiliarie, protette da interruttore magnetotermico. DMX In/Out per ogni dimmer. Dimmers protetti da interruttore automatico magnetotermico differenziale. Pannello di misura (Voltmetro, Amperometro con selettore di fase). Predisposizione per splitter DMX.

|                                  |                 |  |  |                     |
|----------------------------------|-----------------|--|--|---------------------|
| <b>POWERBOX 12 CE</b>            | <b>020_2493</b> | <ul style="list-style-type: none"> <li>12 canali x 25 A.</li> <li>Alimentazione con spina industriale 125A.</li> </ul> | <ul style="list-style-type: none"> <li>Connettori CE.</li> <li>Altezza 16 U.</li> </ul>  | <b>su richiesta</b> |
| <b>POWERBOX 24 SOCAPEX PATCH</b> | <b>020_2494</b> | <ul style="list-style-type: none"> <li>24 canali x 12 A.</li> <li>Alimentazione con spina industriale 125A.</li> </ul> | <ul style="list-style-type: none"> <li>Connettori Socapex.</li> <li>Patch. Altezza 16 U.</li> </ul>                                | <b>su richiesta</b> |
| <b>POWERBOX 24 SOCAPEX</b>       | <b>020_2495</b> | <ul style="list-style-type: none"> <li>24 canali x 12 A.</li> <li>Alimentazione con spina industriale 125A.</li> </ul> | <ul style="list-style-type: none"> <li>Connettori Socapex.</li> <li>Altezza 16 U.</li> </ul>                                       | <b>su richiesta</b> |
| <b>POWERBOX 24 ILME</b>          | <b>020_2496</b> | <ul style="list-style-type: none"> <li>24 canali x 12 A.</li> <li>Alimentazione con spina industriale 125A.</li> </ul> | <ul style="list-style-type: none"> <li>Connettori ILME.</li> <li>Altezza 16 U.</li> </ul>  | <b>su richiesta</b> |
| <b>POWERBOX 24 ILME PATCH</b>    | <b>020_2514</b> | <ul style="list-style-type: none"> <li>24 canali x 12 A.</li> <li>Alimentazione con spina industriale 125A.</li> </ul> | <ul style="list-style-type: none"> <li>Connettori Socapex.</li> <li>Patch. Altezza 16 U.</li> </ul>                                | <b>su richiesta</b> |
| <b>POWERBOX 24 CE</b>            | <b>020_2497</b> | <ul style="list-style-type: none"> <li>24 canali x 12 A.</li> <li>Alimentazione con spina industriale 125A.</li> </ul> | <ul style="list-style-type: none"> <li>Connettori CE.</li> <li>Altezza 16 U.</li> </ul>  | <b>su richiesta</b> |
| <b>POWERBOX 36 SOCAPEX PATCH</b> | <b>020_2498</b> | <ul style="list-style-type: none"> <li>36 canali x 12 A.</li> <li>Connettore Powerlock (alimentazione).</li> </ul>     | <ul style="list-style-type: none"> <li>Connettori Socapex (output). Patch.</li> <li>Ventilazione forzata. Altezza 19 U.</li> </ul> | <b>su richiesta</b> |
| <b>POWERBOX 36 SOCAPEX</b>       | <b>020_2499</b> | <ul style="list-style-type: none"> <li>36 canali x 12 A.</li> <li>Connettore Powerlock (alimentazione).</li> </ul>     | <ul style="list-style-type: none"> <li>Connettori Socapex (output).</li> <li>Ventilazione forzata. Altezza 19 U.</li> </ul>        | <b>su richiesta</b> |
| <b>POWERBOX 36 ILME</b>          | <b>020_2500</b> | <ul style="list-style-type: none"> <li>36 canali x 12 A.</li> <li>Connettore Powerlock (alimentazione).</li> </ul>     | <ul style="list-style-type: none"> <li>Connettori ILME (output).</li> <li>Ventilazione forzata. Altezza 19 U.</li> </ul>           | <b>su richiesta</b> |
| <b>POWERBOX 48 SOCAPEX PATCH</b> | <b>020_2501</b> | <ul style="list-style-type: none"> <li>48 canali x 12 A. ■ Doppio connettore Powerlock (alimentazione).</li> </ul>     | <ul style="list-style-type: none"> <li>Connettori Socapex (output). Patch.</li> <li>Ventilazione forzata. Altezza 25 U.</li> </ul> | <b>su richiesta</b> |
| <b>POWERBOX 48 SOCAPEX</b>       | <b>020_2502</b> | <ul style="list-style-type: none"> <li>48 canali x 12 A. ■ Doppio connettore Powerlock (alimentazione).</li> </ul>     | <ul style="list-style-type: none"> <li>Connettori Socapex (output).</li> <li>Ventilazione forzata. Altezza 25 U.</li> </ul>        | <b>su richiesta</b> |
| <b>POWERBOX 48 ILME</b>          | <b>020_2503</b> | <ul style="list-style-type: none"> <li>48 canali x 12 A. ■ Doppio connettore Powerlock (alimentazione).</li> </ul>     | <ul style="list-style-type: none"> <li>Connettori ILME (output).</li> <li>Ventilazione forzata. Altezza 25 U.</li> </ul>           | <b>su richiesta</b> |
| <b>SOCKET CEE</b>                | <b>S050070</b>  | <ul style="list-style-type: none"> <li>Spina CEE 1663 SV blu volante per P/63 o per BOX 4 Socket CEE.</li> </ul>       |  | <b>su richiesta</b> |

**CONVERTITORI DI SEGNALE**

|                                     |                 |   |   |                 |
|-------------------------------------|-----------------|---|---|-----------------|
| <b>CONVERTITORE DMX - 24 CANALI</b> | <b>020_2247</b> | <ul style="list-style-type: none"> <li>Converte il segnale da DMX-512 a 0/10 Volt.</li> </ul>                     |   | <b>680,00</b>   |
| <b>CONVERTITORE DMX - 48 CANALI</b> | <b>020_2248</b> | <ul style="list-style-type: none"> <li>Converte il segnale da DMX-512 a 0/10 Volt.</li> </ul>                     |   | <b>900,00</b>   |
| <b>SPLITTER DI SEGNALE DMX</b>      | <b>020_2249</b> | <ul style="list-style-type: none"> <li>Consente di ottenere 6 uscite identiche al segnale di ingresso.</li> </ul> |   | <b>1.300,00</b> |
| <b>KIT CONVERSIONE DMX - SGM</b>    | <b>220_0205</b> | <ul style="list-style-type: none"> <li>Converte il segnale DMX512 in SGM.</li> </ul>                              |   | <b>250,00</b>   |
| <b>KIT SPLITTER</b>                 | <b>220_0200</b> | <ul style="list-style-type: none"> <li>Sdoppiatore di segnale DMX, 1 ingresso, 2 uscite.</li> </ul>               | <ul style="list-style-type: none"> <li>Alimentazione +18V tramite AL3 (non incluso).</li> </ul> | <b>250,00</b>   |





PROIETTORI STROBO







**CODICE**

**CARATTERISTICHE**

**EURO**

**FLASHER DMX 1.5**

**005\_1162**

- Proiettore strobo con comando DMX512 (2 canali di controllo).
- Potenza 1.500W.
- Efficienza del lampo 3 volte superiore ad un proiettore della stessa categoria.
- Frequenza regolabile da 0 a 50 fps (luce continua).
- Dimmer 0÷100%.
- Lampada XOP 15.
- Norme CE.
- Alimentazione universale 90÷256V 50/60Hz.

**980,00**

**ACCESSORI**

**SMART CONTROL (220 V)**

**005\_1167**

- Comando a distanza per Flasher DMX 1.5 e Varismoke DMX.
- 2 canali DMX.
- Funzionamento automatico o manuale.
- 2 sliders (livello).
- 2 potenziometri (interval, duration).
- 2 pulsanti (Out On/Off, Auto/manual).

**180,00**

**SMART CONTROL (110 V)**

**005\_1169**

- Stesse caratteristiche.
- Alimentazione 110V.

**180,00**

**CABLE 512/05**

**003\_1299**

- Cavo di connessione 110 ohm per segnale DMX 512.
- Metri 0,5.

**35,00**

**CABLE 512/5**

**003\_1295**

- Cavo di connessione 110 ohm per segnale DMX 512.
- Metri 5.

**45,00**

**CABLE 512/15**

**003\_1296**

- Cavo di connessione 110 ohm per segnale DMX 512.
- Metri 15.

**50,00**

**CABLE 512/25**

**003\_1293**

- Cavo di connessione 110 ohm per segnale DMX 512.
- Metri 25.

**60,00**

**CABLE 512/50**

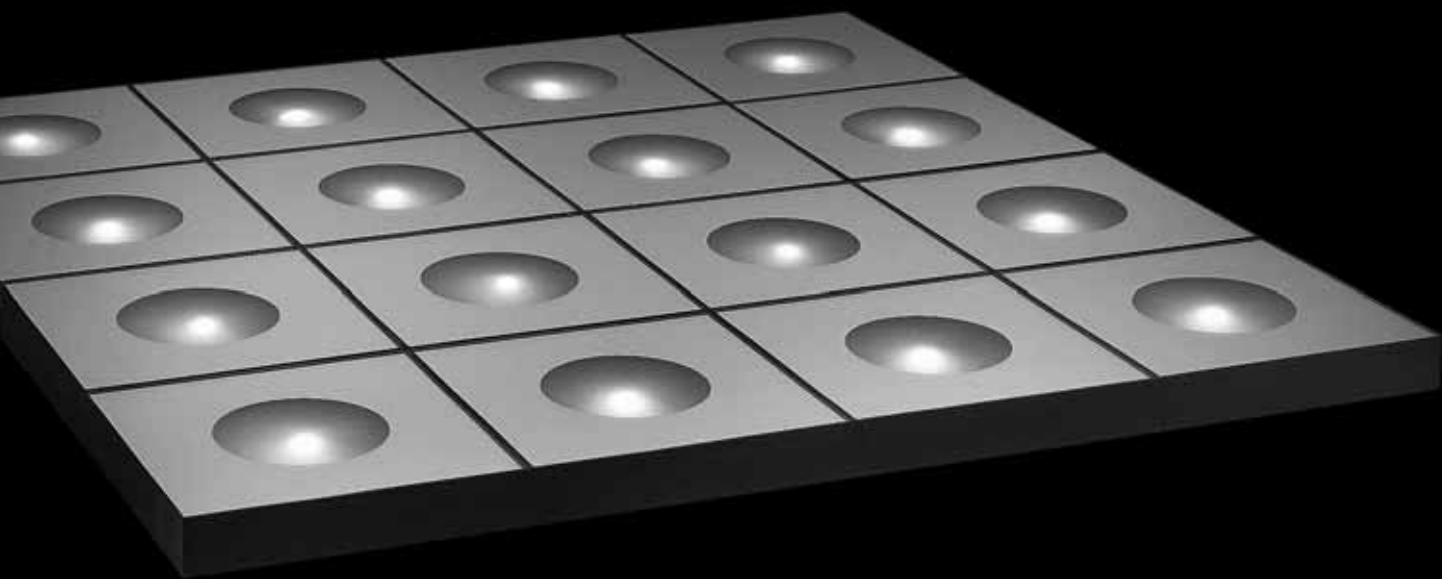
**003\_1294**

- Cavo di connessione 110 ohm per segnale DMX 512.
- Metri 50.

**90,00**



MACCHINE FUMO | POLIDANCE



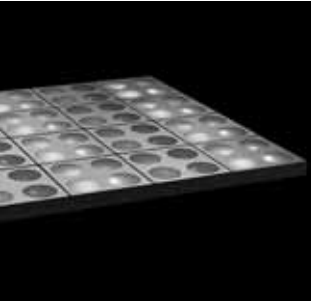


CODICE

CARATTERISTICHE

EURO

|                             | CODICE                       | CARATTERISTICHE  | EURO   |   |               |
|-----------------------------|------------------------------|--|--|---|---------------|
| <b>VARISMOKE II DMX</b>     | <b>050_5317</b>              | <ul style="list-style-type: none"> <li>■ Macchina ad altissima potenza per generare fumo.</li> <li>■ Controllo elettronico dell'erogazione con segnalazione ottica delle principali funzioni.</li> <li>■ Segnale di ingresso DMX 512.</li> <li>■ Alimentazione 220V AC 50/60Hz (10A).</li> </ul> | <ul style="list-style-type: none"> <li>■ Connettori XLR 5 poli in/out per collegamento in cascata e per il funzionamento sincronizzato.</li> <li>■ 3 dispositivi di sicurezza.</li> <li>■ (AxLxP): 13 x 39 x 24 cm</li> <li>■ Peso 9 Kg</li> </ul> | <b>960,00</b>   |               |
| <b>ACCESSORI E PRODOTTI</b> | <b>SMART CONTROL (220 V)</b> | <b>005_1167</b>  | <ul style="list-style-type: none"> <li>■ Comando a distanza per Flasher DMX 1.5 e Varismoke DMX.</li> <li>■ 2 canali DMX.</li> </ul>   | <ul style="list-style-type: none"> <li>■ Funzionamento automatico o manuale 2 sliders (livello),</li> <li>■ 2 potenziometri (interval, duration).</li> <li>■ 2 pulsanti (Out On/Off, Auto/manual).</li> </ul> | <b>180,00</b> |
|                             | <b>SMART CONTROL (110 V)</b> | <b>005_1169</b>  | <ul style="list-style-type: none"> <li>■ Stesse caratteristiche.</li> <li>■ Alimentazione 110V.</li> </ul>   |   | <b>180,00</b> |
|                             | <b>CABLE 512/05</b>          | <b>003_1299</b>  | <ul style="list-style-type: none"> <li>■ Cavo di connessione 110 ohm per segnale DMX 512.</li> </ul>   | <ul style="list-style-type: none"> <li>■ Metri 0,5.</li> </ul>  | <b>35,00</b>  |
|                             | <b>CABLE 512/5</b>           | <b>003_1295</b>  | <ul style="list-style-type: none"> <li>■ Cavo di connessione 110 ohm per segnale DMX 512.</li> </ul>   | <ul style="list-style-type: none"> <li>■ Metri 5.</li> </ul>  | <b>45,00</b>  |
|                             | <b>CABLE 512/15</b>          | <b>003_1296</b>  | <ul style="list-style-type: none"> <li>■ Cavo di connessione 110 ohm per segnale DMX 512.</li> </ul>   | <ul style="list-style-type: none"> <li>■ Metri 15.</li> </ul>   | <b>50,00</b>  |
|                             | <b>CABLE 512/25</b>          | <b>003_1293</b>  | <ul style="list-style-type: none"> <li>■ Cavo di connessione 110 ohm per segnale DMX 512.</li> </ul>   | <ul style="list-style-type: none"> <li>■ Metri 25.</li> </ul>   | <b>60,00</b>  |
|                             | <b>CABLE 512/50</b>          | <b>003_1294</b>  | <ul style="list-style-type: none"> <li>■ Cavo di connessione 110 ohm per segnale DMX 512.</li> </ul>   | <ul style="list-style-type: none"> <li>■ Metri 50.</li> </ul>   | <b>90,00</b>  |
|                             | <b>SHOW SMOKE Q/1</b>        | <b>050_2325</b>  | <ul style="list-style-type: none"> <li>■ Liquido per fumo, speciale, atossico, conforme alle norme CEE.</li> </ul>   | <ul style="list-style-type: none"> <li>■ Certificato da laboratorio autorizzato.</li> <li>■ Prezzo a litro.</li> </ul>  | <b>6,00</b>   |
|                             | <b>SHOW SMOKE LIGHT F/2</b>  | <b>050_2326</b>  | <ul style="list-style-type: none"> <li>■ Liquido per fumo, leggero, speciale, atossico, conforme alle norme CEE.</li> </ul>  | <ul style="list-style-type: none"> <li>■ Certificato da laboratorio autorizzato.</li> <li>■ Prezzo a litro.</li> </ul>  | <b>6,00</b>   |



CODICE

CARATTERISTICHE

EURO

|                  | CODICE            | CARATTERISTICHE   | EURO  |  |              |
|------------------|-------------------|---|---|--|--------------|
| <b>M1</b>        | <b>007_1401</b>   | <ul style="list-style-type: none"> <li>■ Modulo pista 50x50x9 cm a 1 settore.</li> <li>■ 1 portalamпада.</li> </ul>   | <ul style="list-style-type: none"> <li>■ Adatto per cristalli FS1, SP1C.</li> <li>■ Prezzo per modulo.</li> <li>■ Cristalli esclusi.</li> </ul> | <b>80,00</b>   |              |
| <b>M4</b>        | <b>007_1404</b>   | <ul style="list-style-type: none"> <li>■ Modulo pista 50x50x9 cm a 4 settori.</li> <li>■ 4 portalamпада.</li> <li>■ Adatto per cristalli FS1, SP1, SP2, SP3.</li> </ul> | <ul style="list-style-type: none"> <li>■ Prezzo per modulo.</li> <li>■ Cristalli esclusi.</li> </ul>  | <b>100,00</b>  |              |
| <b>FS1</b>       | <b>007_1424</b>   | <ul style="list-style-type: none"> <li>■ Cristallo fumè a colore uniforme temperato e sabbato.</li> </ul>   | <ul style="list-style-type: none"> <li>■ Misure: 49,2x49,2x10mm.</li> </ul>   | <b>60,00</b>   |              |
| <b>SP1C</b>      | <b>007_1423</b>   | <ul style="list-style-type: none"> <li>■ Cristallo temperato argentato e sabbato decorato con 1 cerchio.</li> </ul>   | <ul style="list-style-type: none"> <li>■ Misure: 49,2x49,2x10mm.</li> </ul>   | <b>60,00</b>   |              |
| <b>SP1/4R</b>    | <b>007_1420</b>   | <ul style="list-style-type: none"> <li>■ Cristallo temperato argentato e sabbato decorato con linee verticali</li> </ul>  | <ul style="list-style-type: none"> <li>e orizzontali.</li> <li>■ Misure: 49,2x49,2x10mm.</li> </ul>   | <b>60,00</b>   |              |
| <b>SP2/4C</b>    | <b>007_1421</b>   | <ul style="list-style-type: none"> <li>■ Cristallo temperato argentato e sabbato decorato con 4 cerchi.</li> </ul>  | <ul style="list-style-type: none"> <li>■ Misure: 49,2x49,2x10mm.</li> </ul>   | <b>60,00</b>   |              |
| <b>SP3/4Q</b>    | <b>007_1422</b>   | <ul style="list-style-type: none"> <li>■ Cristallo temperato argentato e sabbato decorato con 4 quadrati</li> </ul>   | <ul style="list-style-type: none"> <li>concentrici.</li> <li>■ Misure: 49,2x49,2x10mm.</li> </ul>   | <b>60,00</b>   |              |
| <b>ACCESSORI</b> | <b>TUB TRSP</b>   | <b>L010005</b>  | <ul style="list-style-type: none"> <li>■ Lampada tubolare trasparente per Polidance.</li> </ul>   | <ul style="list-style-type: none"> <li>■ 220V/15W.</li> <li>■ Zoccolo BA15-d. ■ 1000 ore vita.</li> </ul>          | <b>3,00</b>  |
|                  | <b>TUB BLUE</b>   | <b>L010015</b>  | <ul style="list-style-type: none"> <li>■ Lampada blu tubolare per Polidance.</li> <li>■ 220V/15W.</li> </ul>                                    | <ul style="list-style-type: none"> <li>■ Zoccolo BA15-d.</li> <li>■ 1000 ore vita.</li> </ul>                      | <b>4,00</b>  |
|                  | <b>TUB YELLOW</b> | <b>L010020</b>  | <ul style="list-style-type: none"> <li>■ Lampada gialla tubolare per Polidance. 220V/15W.</li> </ul>  | <ul style="list-style-type: none"> <li>■ Zoccolo BA15-d.</li> <li>■ 1000 ore vita.</li> </ul>                      | <b>4,00</b>  |
|                  | <b>TUB RED</b>    | <b>L010025</b>  | <ul style="list-style-type: none"> <li>■ Lampada rossa tubolare per Polidance.</li> </ul>   | <ul style="list-style-type: none"> <li>■ 220V/15W.</li> <li>■ Zoccolo BA15-d. ■ 1000 ore vita.</li> </ul>          | <b>4,00</b>  |
|                  | <b>TUB GREEN</b>  | <b>L010030</b>  | <ul style="list-style-type: none"> <li>■ Lampada verde tubolare per Polidance.</li> </ul>   | <ul style="list-style-type: none"> <li>■ 220V/15W.</li> <li>■ Zoccolo BA15-d. ■ 1000 ore vita.</li> </ul>          | <b>4,00</b>  |
|                  | <b>BA2</b>        | <b>007_1431</b>   | <ul style="list-style-type: none"> <li>■ Bordo pista in acciaio inox, a scivolo inclinato di 45°.</li> </ul>                                    | <ul style="list-style-type: none"> <li>completo di accessori di montaggio.</li> <li>■ Prezzo per metro.</li> </ul> | <b>80,00</b> |
| <b>AA2</b>       | <b>007_1433</b>   | <ul style="list-style-type: none"> <li>■ Bordo pista in acciaio inox, a scivolo inclinato di 45°, ad angolo di 90°.</li> </ul>  | <ul style="list-style-type: none"> <li>completo di accessori di montaggio (lunghezza interna 25cm).</li> </ul>                                  | <b>50,00</b>   |              |







SGM TRADING



**CODICE**
**CARATTERISTICHE**
**EURO**

|                        |                 |  |   |                 |
|------------------------|-----------------|--|---|-----------------|
| <b>FLASH 4000 LUX</b>  | <b>009_2049</b> | <ul style="list-style-type: none"> <li>■ Effetti luce "accecati" con 4 lampade PAR36 120V 650W (non incluse).</li> </ul>   | <b>250,00</b>   |                 |
| <b>FLASH 8000 LUX</b>  | <b>009_2048</b> | <ul style="list-style-type: none"> <li>■ Effetti luce "accecati" con 8 lampade PAR36 28V 250W (non incluse).</li> </ul>  | <b>345,00</b>   |                 |
| <b>BABY STAR</b>       | <b>020_2230</b> | <ul style="list-style-type: none"> <li>■ Effetto luminoso di categoria "moonflower" con rotazione dei raggi luminosi.</li> </ul>   | <ul style="list-style-type: none"> <li>■ Lampada: 50W 12V (inclusa).</li> <li>■ Alimentazione 230V (110V a richiesta).</li> <li>■ Peso Kg. 2,4</li> </ul>   | <b>160,00</b>   |
| <b>BABY STAR MUSIC</b> | <b>020_2231</b> | <ul style="list-style-type: none"> <li>■ Stesse caratteristiche del precedente modello.</li> <li>■ Raggi luminosi attivati dalla musica.</li> </ul>  | <b>195,00</b>   |                 |
| <b>ROLLING SCAN</b>    | <b>009_2009</b> | <ul style="list-style-type: none"> <li>■ Simulatore scanner.</li> <li>■ Lampada dicroica da 250W 24V.</li> <li>■ 20 gobo accoppiati a colori dicroici.</li> </ul>  | <ul style="list-style-type: none"> <li>■ 2 cilindri specchiati con movimento e rotazione indipendente l'uno dall'altro, a tempo di musica.</li> </ul>   | <b>575,00</b>   |
| <b>LOGO SCAN</b>       | <b>009_2002</b> | <ul style="list-style-type: none"> <li>■ Mini scanner.</li> <li>■ Lampada dicroica 100W 12V.</li> <li>■ Proiezione multipla dell'effetto combinato a multicolori.</li> </ul>                                       | <ul style="list-style-type: none"> <li>■ Movimento dello specchio a tempo di musica. 20 gobo.</li> </ul>  | <b>440,00</b>   |
| <b>RAPTUS</b>          | <b>020_2234</b> | <ul style="list-style-type: none"> <li>■ Scanner a 4 specchi con movimento casuale, collegabile in cascata fino a 8 unità.</li> <li>■ Filtri colorati fissi.</li> </ul>  | <ul style="list-style-type: none"> <li>■ Lampada: 120V 250W ENH dicro (non inclusa).</li> <li>■ Alimentazione 220V (110V a richiesta).</li> <li>■ Peso Kg. 8,5.</li> </ul>  | <b>704,00</b>   |
| <b>EXCITING</b>        | <b>020_2207</b> | <ul style="list-style-type: none"> <li>■ Effetto multiraggi con proiezione di 20 gobo e 20 combinazioni di colori, controllato da una memoria interna a tempo di musica che alterna</li> </ul>                     | <ul style="list-style-type: none"> <li>■ automaticamente programmi diversi.</li> <li>■ Lampada dicroica 100W 12V (non inclusa).</li> <li>■ Alimentazione 230V (110V a richiesta).</li> <li>■ Peso Kg. 6.</li> </ul> | <b>410,00</b>   |
| <b>SCANNER HTI150</b>  | <b>021_2400</b> | <ul style="list-style-type: none"> <li>■ Scanner DMX compatto e ad alte prestazioni.</li> <li>■ Lampada a scarica HTI 150W.</li> <li>■ 7 colori dicroici + bianco.</li> <li>■ 4 gobo fissi + 6 rotanti.</li> </ul> | <ul style="list-style-type: none"> <li>■ Strobo.</li> <li>■ Autoplay con 16 programmi interni.</li> <li>■ Pan 165°, Tilt 80°.</li> <li>■ 6 canali DMX.</li> </ul>   | <b>1.524,00</b> |

PROIETTORI  
TEATRALIPROIETTORI TEATRALI  
(LAMPADIE NON INCLUDE)

## CODICE

## CARATTERISTICHE

## EURO

|                     |                 |  |  |               |
|---------------------|-----------------|--|--|---------------|
| <b>PC 500</b>       | <b>030_1000</b> | <ul style="list-style-type: none"> <li>■ Proiettore teatrale in alluminio per lampade 300/500W attacco GY9,5.</li> <li>■ Lente antialo piano-convessa <math>\varnothing</math>120mm.</li> <li>■ Con staffa, portagelatina e griglia di protezione.</li> </ul>                      | <ul style="list-style-type: none"> <li>■ Conforme alle norme CEE.</li> <li>■ Regolazione del fascio luminoso da 8° a 42° tramite vite senza fine.</li> </ul>   | <b>143,00</b> |
| <b>FRESNEL 500</b>  | <b>030_1005</b> | <ul style="list-style-type: none"> <li>■ Proiettore teatrale in alluminio per lampade 300/500W attacco GY9,5.</li> <li>■ Lente fresnel <math>\varnothing</math>120mm.</li> <li>■ Con staffa, portagelatina e griglia di protezione.</li> <li>■ Conforme alle norme CEE.</li> </ul> | <ul style="list-style-type: none"> <li>■ Regolazione del fascio luminoso da 8° a 42° tramite vite senza fine.</li> <li>■ Conforme alle norme CEE.</li> <li>■ Regolazione del fascio luminoso da 8° a 42° tramite vite senza fine.</li> </ul> | <b>143,00</b> |
| <b>PC 1000</b>      | <b>030_1010</b> | <ul style="list-style-type: none"> <li>■ Proiettore teatrale in alluminio per lampade 650/1000W attacco GX9,5.</li> <li>■ Lente antialo piano-convessa <math>\varnothing</math>150mm.</li> <li>■ Con staffa, portagelatina e griglia di protezione.</li> </ul>                     | <ul style="list-style-type: none"> <li>■ Conforme alle norme CEE.</li> <li>■ Regolazione del fascio luminoso da 13° a 53° tramite vite senza fine.</li> </ul>  | <b>168,00</b> |
| <b>FRESNEL 1000</b> | <b>030_1015</b> | <ul style="list-style-type: none"> <li>■ Proiettore teatrale in alluminio per lampade 650/1000W attacco GX9,5.</li> <li>■ Lente fresnel <math>\varnothing</math>150mm.</li> <li>■ Con staffa portagelatina e griglia di protezione.</li> </ul>                                     | <ul style="list-style-type: none"> <li>■ Conforme alle norme CEE.</li> <li>■ Regolazione del fascio luminoso da 13° a 53° tramite vite senza fine.</li> </ul>  | <b>168,00</b> |
| <b>PC 2000</b>      | <b>030_1020</b> | <ul style="list-style-type: none"> <li>■ Proiettore teatrale in alluminio per lampada 2000W attacco GY16.</li> <li>■ Lente antialo <math>\varnothing</math>200mm.</li> <li>■ Con staffa, portagelatina</li> </ul>  | <ul style="list-style-type: none"> <li>■ e griglia di protezione.</li> <li>■ Conforme alle norme CEE.</li> <li>■ Regolazione del fascio luminoso da 8° a 51°.</li> </ul>   | <b>323,00</b> |
| <b>FRESNEL 2000</b> | <b>030_1025</b> | <ul style="list-style-type: none"> <li>■ Proiettore teatrale in alluminio per lampada 2000W attacco GY16.</li> <li>■ Lente fresnel <math>\varnothing</math>200mm.</li> <li>■ Con staffa, portagelatina</li> </ul>  | <ul style="list-style-type: none"> <li>■ e griglia di protezione.</li> <li>■ Conforme alle norme CEE.</li> <li>■ Regolazione del fascio luminoso da 8° a 51°.</li> </ul>   | <b>323,00</b> |
| <b>AP 500</b>       | <b>030_1100</b> | <ul style="list-style-type: none"> <li>■ Paraluce a 4 alette per PC 500 e Fresnel 500.</li> </ul>  |  | <b>48,00</b>  |
| <b>AP 1000</b>      | <b>030_1110</b> | <ul style="list-style-type: none"> <li>■ Paraluce a 4 alette per PC 1000 e Fresnel 1000.</li> </ul>  |  | <b>48,00</b>  |
| <b>AP 2000</b>      | <b>030_1120</b> | <ul style="list-style-type: none"> <li>■ Paraluce a 4 alette per PC 2000 e Fresnel 2000.</li> </ul>  |  | <b>75,00</b>  |

CODICE

CARATTERISTICHE

EURO

|   |                 |  |  |                 |
|---|-----------------|--|--|-----------------|
| <b>INS 1200</b>                           | <b>030_3023</b> | <ul style="list-style-type: none"> <li>■ Seguipersona professionale con corpo in alluminio e metallo di colore nero e grigio.</li> <li>■ Gruppo ottico.</li> <li>■ Zoom variabile 7°-13°.</li> <li>■ Dimmer meccanico con blackout.</li> </ul>   | <ul style="list-style-type: none"> <li>■ Iris.</li> <li>■ Messa a fuoco.</li> <li>■ Alimentatore incorporato.</li> <li>■ Alimentazione 220V.</li> <li>■ Lampada HMI 1200W/GS e MSR 1200W/G22.</li> <li>■ Peso 35 Kg.</li> </ul>  | <b>1.950,00</b> |
| <b>CAMBIACOLORI<br/>MECCANIC INS 1200</b> | <b>020_2476</b> | <ul style="list-style-type: none"> <li>■ Cambiacolori per INS 1200.</li> </ul>   |  | <b>285,00</b>   |
| <b>INS 575</b>                            | <b>030_3022</b> | <ul style="list-style-type: none"> <li>■ Seguipersona professionale con corpo in alluminio e metallo di colore nero e grigio.</li> <li>■ Cambiacolori incorporato (6 colori + black out).</li> <li>■ Iris. ■ Apertura fascio 15°.</li> </ul>   | <ul style="list-style-type: none"> <li>■ Messa a fuoco.</li> <li>■ Alimentatore incorporato.</li> <li>■ Lampada: HMI 575W/GS e MSR 575W/GX 9,5.</li> <li>■ Alimentazione 220V..</li> <li>■ (Dimmer disponibile come accessorio).</li> <li>■ Peso Kg. 25.</li> </ul>      | <b>1.215,00</b> |
| <b>INS 1000</b>                           | <b>030_3020</b> | <ul style="list-style-type: none"> <li>■ Seguipersona professionale con corpo in alluminio e metallo di colore nero e grigio.</li> <li>■ Cambiacolori incorporato (6 colori).</li> <li>■ Iris.</li> <li>■ Apertura fascio 13°.</li> </ul>  | <ul style="list-style-type: none"> <li>■ Messa a fuoco.</li> <li>■ Lampada: 650/1000W GX 9,5.</li> <li>■ (Dimmer disponibile come accessorio).</li> <li>■ Alimentazione 220V (110V ) a richiesta utilizza lampada 1000W FEL G 9,5).</li> <li>■ Peso Kg. 15.</li> </ul>   | <b>970,00</b>   |
| <b>INS HMI 2500</b>                       | <b>020_2478</b> | <ul style="list-style-type: none"> <li>■ Seguipersona professionale con corpo in alluminio e metallo di colore nero e grigio.</li> <li>■ Gruppo ottico. Stand-by per lampada.</li> <li>■ Cambiacolori separato ventilato.</li> <li>■ Zoom variabile 7°-13°.</li> <li>■ Dimmer meccanico con blackout.</li> </ul> | <ul style="list-style-type: none"> <li>■ Iris.</li> <li>■ Messa a fuoco.</li> <li>■ Alimentatore separato.</li> <li>■ Alimentazione 220/240V 50Hz (220V 60Hz).</li> <li>■ Lampada HMI 2500W G38.</li> <li>■ Peso: 46 Kg (seguipersona); 30 Kg (alimentatore).</li> </ul> | <b>4.050,00</b> |
| <b>CAMBIACOLORI<br/>MECCANIC INS 2500</b> | <b>020_2477</b> | <ul style="list-style-type: none"> <li>■ Cambiacolori per INS 2500.</li> <li>■ Peso 5.5 kg.</li> </ul>   |  | <b>440,00</b>   |
| <b>DOUSER</b>                             | <b>030_3018</b> | <ul style="list-style-type: none"> <li>■ Dimmer meccanico per Seguipersona 575 e 1000.</li> </ul>  |  | <b>220,00</b>   |
| <b>P.G. INS</b>                           | <b>030_3017</b> | <ul style="list-style-type: none"> <li>■ Accessorio portagobo per Seguipersona 1200-575-1000.</li> </ul>   |  | <b>47,00</b>    |
| <b>PROFILE 500</b>                        | <b>030_3013</b> | <ul style="list-style-type: none"> <li>■ Sagomatore professionale con corpo in alluminio e metallo di colore nero.</li> <li>■ Gruppo ottico. ■ Zoom variabile 20°-40° con messa a fuoco.</li> </ul>  | <ul style="list-style-type: none"> <li>■ Fornito con 4 lame sagomatiche, portagelatina e griglia di protezione.</li> <li>■ Lampada: 500/300W GY 9,5.</li> <li>■ Peso Kg. 8.</li> </ul>   | <b>500,00</b>   |
| <b>PROFILE 1000</b>                       | <b>030_3014</b> | <ul style="list-style-type: none"> <li>■ Sagomatore professionale con corpo in alluminio e metallo di colore nero.</li> <li>■ Gruppo ottico. ■ Zoom variabile 20°-40° con messa a fuoco.</li> </ul>  | <ul style="list-style-type: none"> <li>■ Fornito con 4 lame sagomatiche, portagelatina e griglia di protezione.</li> <li>■ Lampada: 650/1000W GX 9,5.</li> <li>■ Peso Kg. 10.</li> </ul>   | <b>435,00</b>   |
| <b>P.G. 500-1000</b>                      | <b>030_3015</b> | <ul style="list-style-type: none"> <li>■ Accessorio portagobo per Profile 500 e 1000.</li> </ul>   | <ul style="list-style-type: none"> <li>■ (misure gobo esterno mm. 58,7 - disegno mm. 47,6).</li> </ul>   | <b>20,00</b>    |
| <b>D.G. IRIS</b>                          | <b>030_3016</b> | <ul style="list-style-type: none"> <li>■ Accessorio Iris (diam. mm. 55) per Profile 500 e 1000.</li> </ul>   |  | <b>90,00</b>    |

**PAR PROJECTORS  
BLACKLIGHTS  
FLOODLIGHTS**
**PAR PROJECTORS - BLACKLIGHTS-FLOODLIGHTS**  
 (LAMPADE NON INCLUDE)

|                      | <b>CODICE</b> | <b>CARATTERISTICHE</b>  | <b>EURO</b>   |
|----------------------|---------------|---|---------------|
| <b>PAR 36 LUX</b>    | 009_2047      | <ul style="list-style-type: none"> <li>Faretto in alluminio lucido completo di trasformatore per lampada PAR 36, con staffa di ancoraggio e portagelatina.</li> </ul>   | <b>25,00</b>  |
| <b>PAR 56 BLACK</b>  | 009_2042      | <ul style="list-style-type: none"> <li>Faro in alluminio verniciato nero per lampada PAR 56, con portagelatina, griglia di protezione e staffa per ancoraggio.</li> </ul>   | <b>28,00</b>  |
| <b>PAR 56 LUX</b>    | 009_2046      | <ul style="list-style-type: none"> <li>Faro in alluminio lucido per lampada PAR 56, con portagelatina, griglia di protezione e staffa per ancoraggio.</li> </ul>  | <b>28,00</b>  |
| <b>PAR 64 BLACK</b>  | 009_2041      | <ul style="list-style-type: none"> <li>Faro professionale in alluminio nero per lampada PAR 64, con portagelatina, griglia di protezione, staffa per ancoraggio e portagelatina.</li> </ul>   | <b>48,00</b>  |
| <b>PAR 64 LUX</b>    | 009_2045      | <ul style="list-style-type: none"> <li>Faro professionale in alluminio lucido per lampada PAR 64, con portagelatina, griglia di protezione, staffa per ancoraggio e portagelatina.</li> </ul>   | <b>48,00</b>  |
| <b>WOOD 2 X 20</b>   | 009_2050      | <ul style="list-style-type: none"> <li>Ribalta per neon a luce nera.</li> <li>Tube Wood da 18W.</li> </ul>  | <b>90,00</b>  |
| <b>WOOD 2 X 40</b>   | 009_2051      | <ul style="list-style-type: none"> <li>Ribalta per neon a luce nera.</li> <li>Tube Wood da 36W.</li> </ul>  | <b>140,00</b> |
| <b>WOOD 400</b>      | 030_2135      | <ul style="list-style-type: none"> <li>Ribalta per lampada a bulbo a luce nera da 400W.</li> </ul>  | <b>315,00</b> |
| <b>FLOODSPOT</b>     | 030_1030      | <ul style="list-style-type: none"> <li>Proiettore teatrale professionale.</li> <li>Ultra leggero e ultra compatto con struttura in metallo e profili in alluminio.</li> <li>Cavo di alimentazione 100 cm conforme alle norme CEI 20/22.</li> <li>Lampada: 300/500/1000W hal. R7S 117 mm.</li> </ul> | <b>110,00</b> |
| <b>FLOODSPOT CAN</b> | 030_1035      | <ul style="list-style-type: none"> <li>Adattatore per Floodspot.</li> <li>Lampada: 1000W.</li> </ul>  | <b>55,00</b>  |
| <b>RA 1</b>          | 030_2095      | <ul style="list-style-type: none"> <li>Riflettore professionale a 1 cella con portagelatina, cavo e attacco R7s 117 mm.</li> </ul>  | <b>140,00</b> |
| <b>RA 3</b>          | 030_2096      | <ul style="list-style-type: none"> <li>Riflettore a 3 celle con portagelatina, cavo e attacco R7s 117mm.</li> </ul>   | <b>150,00</b> |
| <b>RA 4</b>          | 030_2098      | <ul style="list-style-type: none"> <li>Riflettore professionale a 4 celle con portagelatina, cavo e attacco R7s 117 mm.</li> </ul>  | <b>307,00</b> |
| <b>RA 6</b>          | 030_2097      | <ul style="list-style-type: none"> <li>Riflettore a 6 celle con portagelatina, cavo e attacco R7s 117mm.</li> </ul>   | <b>265,00</b> |

**PAR PROJECTORS**  
 (LAMPADINE NON INCLUSE)

**PAR PROJECTORS  
 BLACKLIGHTS  
 FLOODLIGHTS  
 GELATINE**
**CODICE**
**CARATTERISTICHE**
**EURO**

|                  |                 |   |   |
|------------------|-----------------|---|---|
| <b>A.P.R.A 1</b> | <b>030_3009</b> | ■ Paraluce per riflettore RA 1 a 4 alette.                    | <b>45,00</b>  |
| <b>T.P.R.A 1</b> | <b>030_3008</b> | ■ Portagelatina per riflettore RA 1.                          | <b>5,00</b>   |
| <b>DOMINO 1</b>  | <b>030_2092</b> | ■ Cyclorama asimmetrico a 1 cella, cavo e attacco R7s 189 mm. | per lampade alogene lineari da 625/1250W, componibile in elementi multipli.<br><b>313,00</b>                |
| <b>DOMINO 2</b>  | <b>030_2093</b> | ■ Cyclorama asimmetrico a 4 celle, cavo e attacco R7s 189 mm. | per lampade alogene lineari da 625/1250W, con forcella orientabile per quattro elementi.<br><b>1.590,00</b> |

**GELATINE**

(IN ROTOLO O FOGLIO SINGOLO, A RICHIESTA)

|                     |                 |   | <b>ROTOLO<br/>760x120</b> | <b>FOGLIO<br/>50x60</b> |
|---------------------|-----------------|---|---------------------------|-------------------------|
| <b>GEL YEL 101</b>  | <b>060_2445</b> | ■ Yellow 101 gelatina a rotoli o a foglio.            | <b>150,00</b>             | <b>6,00</b>             |
| <b>GEL ORA 105</b>  | <b>060_2431</b> | ■ Orange 105 gelatina a rotoli o a foglio.            | <b>150,00</b>             | <b>6,00</b>             |
| <b>GEL RED 106</b>  | <b>060_2436</b> | ■ Primary red 106 gelatina a rotoli o a foglio.       | <b>150,00</b>             | <b>6,00</b>             |
| <b>GEL PINK 107</b> | <b>060_2440</b> | ■ Light rose 107 gelatina a rotoli o a foglio.        | <b>150,00</b>             | <b>6,00</b>             |
| <b>GEL MAG 113</b>  | <b>060_2450</b> | ■ Magenta 113 gelatina a rotoli o a foglio.           | <b>150,00</b>             | <b>6,00</b>             |
| <b>GEL GRS 116</b>  | <b>060_2455</b> | ■ Medium blue-green 116 gelatina a rotoli o a foglio. | <b>150,00</b>             | <b>6,00</b>             |
| <b>GEL LBL 118</b>  | <b>060_2460</b> | ■ Light blue 118 gelatina a rotoli o a foglio.        | <b>150,00</b>             | <b>6,00</b>             |
| <b>GEL DBL 119</b>  | <b>060_2465</b> | ■ Dark blue 119 gelatina a rotoli o a foglio.         | <b>150,00</b>             | <b>6,00</b>             |
| <b>GEL LGR 121</b>  | <b>060_2470</b> | ■ Lee green 121 gelatina a rotoli o a foglio.         | <b>150,00</b>             | <b>6,00</b>             |
| <b>GEL DGR 124</b>  | <b>060_2475</b> | ■ Dark green 124 gelatina a rotoli o a foglio.        | <b>150,00</b>             | <b>6,00</b>             |
| <b>GEL MAU 126</b>  | <b>060_2480</b> | ■ Mauve 126 gelatina a rotoli o a foglio.             | <b>150,00</b>             | <b>6,00</b>             |
| <b>GEL BRP 128</b>  | <b>060_2485</b> | ■ Bright pink 128 gelatina a rotoli o a foglio.       | <b>150,00</b>             | <b>6,00</b>             |

Altri colori sono disponibili a richiesta.

MACCHINE  
PER EFFETTI SPECIALI  
E ACCESSORI

SFERE A SPECCHI  
CANALINE LUMINOSE

CODICE

CARATTERISTICHE

EURO

MACCHINE PER EFFETTI SPECIALI  
E ACCESSORI**SMART FOG****050\_2315**

- Macchina fumo compatta con elevato volume di emissione.
- Dotata di timer per programmare le emissioni di fumo.

- La quantità di fumo emessa può essere controllata via 0-10V o con telecomando.
- Riscaldatore da 1200W.
- Tempo di riscaldamento: 5-7 minuti.

**350,00****VENTILATORE  
PER MACCHINA  
PER FUMO****050\_2318**

- Ventilatore silenzioso per la distribuzione uniforme di fumo in spazi chiusi, all'aperto e in teatro.
- Questa macchina utilizza il principio del tubo di Venturi per mescolare aria

- e fumo; in questa maniera il fumo non viene mai in contatto con il ventilatore o con altre parti che potrebbero deteriorarsi.
- Questo ventilatore può essere applicato a qualsiasi macchina per fumo.

**220,00****MB 1****050\_2310**

- Macchina ad aria calda per erogazione bolle di sapone.

**330,00****MN 1****050\_2320**

- Macchina per erogazione di fiocchi di neve artificiale a flusso variabile.

- Comando a distanza.

**700,00****Q2****050\_2330**

- Liquido speciale per macchina bolle MB1.

- Prezzo a litro.

**4,40****Q3****050\_2335**

- Liquido speciale per macchina bolle MN1.

- Prezzo a litro.

**3,23**SFERE A SPECCHI  
CANALINE LUMINOSE**SF 20 CON MOTORE****060\_2400**

- Sfera a specchi professionale da Ø 20 cm con specchi da mm. 6 x 6, assemblata in superficie in modo digitale, consentendo alle immagini dei gobo proiettati sulla sfera di apparire in alta definizione anche

- sulle pareti e sui pavimenti.
- Utilizzabile sia all'interno che all'esterno (resistente al freddo e all'acqua).
- L'interno è costituito da polietilene ignifugo ed è dotato di un dispositivo di sicurezza.
- Motore incluso.

**75,00****SF 30 CON MOTORE****060\_2405**

- Sfera a specchi professionale da Ø 30 cm.

- Stesse caratteristiche del precedente modello.

**130,00****SF 40 CON MOTORE****060\_2407**

- Sfera a specchi professionale da Ø 40 cm.

- Stesse caratteristiche del precedente modello.

**215,00****SF 50 CON MOTORE****060\_2412**

- Sfera a specchi professionale da Ø 50 cm.

- Stesse caratteristiche del precedente modello.

**390,00****MOTORE  
PER SFERA 1****060\_2399**

- Motore per sfere a specchi da Ø 20 cm, Ø 30 cm, Ø 40 cm.

**33,00****MOTORE  
PER SFERA 2****060\_2398**

- Motore per sfere a specchi da Ø 50 cm.

**120,00****SF 75  
(SU RICHIESTA)****060\_2416**

- Sfera a specchi professionale da Ø 75 cm con specchi da mm. 6 x 6, assemblata in superficie in modo digitale, consentendo alle immagini dei gobo proiettati sulla sfera di apparire in alta definizione anche

- sulle pareti e sui pavimenti. Utilizzabile sia all'interno che all'esterno (resistente al freddo e all'acqua).
- L'interno è costituito da polietilene ignifugo ed è dotato di un dispositivo di sicurezza.

**su richiesta****MOTORE  
PER SF 75****060\_2396**

- Motore per sfere a specchi da Ø 75 cm.

**su richiesta****MOTORE  
PER SF 100****060\_2397**

- Motore per sfere a specchi da Ø 100 cm.

**su richiesta**



**MOTORE  
PER SF 135**

060\_2395

- Motore per sfere a specchi da Ø 135 cm.

su richiesta

**MOTORE  
PER SF 200**

060\_2394

- Motore per sfere a specchi da Ø 200 cm.

su richiesta

**SF 100  
(SU RICHIESTA)**

060\_2418

- Sfera a specchi professionale da Ø 100 cm.
- Stesse caratteristiche del precedente modello.

su richiesta

**SF 135  
(SU RICHIESTA)**

060\_2419

- Sfera a specchi professionale da Ø 135 cm.
- Stesse caratteristiche del precedente modello.

su richiesta

**SF 200  
(SU RICHIESTA)**

060\_2415

- Sfera a specchi professionale da Ø 200 cm.
- Stesse caratteristiche del precedente modello.

su richiesta

**K1**

060\_2420

- Canalina quadrata lato 10 mm in policarbonato trasparente per lampade in miniatura.
- Lunghezza su richiesta.
- Prezzo a metro.

5,00

**K2**

060\_2425

- Come modello precedente ma in policarbonato reagente al Wood.
- Colori: rosso, arancio, giallo, verde, neutro, blu-neutro.
- Prezzo a metro.

6,00

**ROL 1**

060\_2427

- Lampade in miniatura 12V 60mA a lunga durata.
- Cablata 1 ogni 10 cm a 1 canale.
- Prezzo a metro.

13,00

**ROL 3**

060\_2429

- Lampada in miniatura 24V 50mA a lunga durata.
- Cablata 1 ogni 10 cm a 1 canale.
- Prezzo a metro.

14,00

**ROL 4**

060\_2430

- Lampada in miniatura 24V 50mA a lunga durata.
- Cablata 1 ogni 10 cm a 4 canali.
- Prezzo a metro.

15,00

**STEP 1**

060\_3000

- Segnagrado a una scanalatura per canalina K1/K2.
- Prezzo a metro.

25,00

**STEP 2**

060\_3001

- Segnagrado a due scanalature per canalina K1/K2. Prezzo a metro.

30,00

**C360**

040\_2639

- Trussclamp gancio singolo.

44,00

**C280**

040\_2894

- Gancio in ferro a "C".

8,00

**SC60**

040\_2895

- Cavo di sicurezza con clip.

6,00

**CC30HD**

040\_2896

- Pedana passacavo in poliuretano a 3 canali, modulo da 1 mt.

375,00

Tutti i tralici sono testati e certificati dall'Università di Venezia e dal RWTÜV di Essen.

Su richiesta è possibile la realizzazione di strutture personalizzate e coperture.

**Nuova serie Display Truss (silver brillante e nera): Traliccio piatto, triangolare e quadrato con lato 20 cm e correnti di diam. 35 mm, particolarmente adatta per installazioni fisse in negozi in genere, fiere o simili, comprende una serie di accessori come porta riviste, porta pannelli / pareti, ganci dedicati, piedini regolabili ecc. particolarmente adatti per usi espositivi.**

**TX25.** Traliccio in alluminio 6060, sezione triangolare cm 25, correnti tubo mm 50x1,5, diagonali mm 14x1,5. Terminazioni con piastre in fusione di alluminio. Possibilità di connessione a innesto rapido o con bulloni. Ideale per allestimenti fieristici e installazioni fisse.

## TRUSS SYSTEMS TX25

|                   |                 |   |                 |
|-------------------|-----------------|---|-----------------|
| <b>TX25050</b>    | <b>040_2800</b> | ■ Traliccio triangolare, lunghezza cm 50.     | <b>176,00</b>   |
| <b>TX25100</b>    | <b>040_2801</b> | ■ Traliccio triangolare, lunghezza cm 100.    | <b>223,00</b>   |
| <b>TX25150</b>    | <b>040_2802</b> | ■ Traliccio triangolare, lunghezza cm 150.    | <b>268,00</b>   |
| <b>TX25200</b>    | <b>040_2803</b> | ■ Traliccio triangolare, lunghezza cm 200.    | <b>312,00</b>   |
| <b>TX25250</b>    | <b>040_2804</b> | ■ Traliccio triangolare, lunghezza cm 250.    | <b>356,00</b>   |
| <b>TX25300</b>    | <b>040_2805</b> | ■ Traliccio triangolare, lunghezza cm 300.    | <b>399,00</b>   |
| <b>TX25350</b>    | <b>040_2806</b> | ■ Traliccio triangolare, lunghezza cm 350.    | <b>442,00</b>   |
| <b>TX25400</b>    | <b>040_2807</b> | ■ Traliccio triangolare, lunghezza cm 400.    | <b>480,00</b>   |
| <b>TX25L20901</b> | <b>040_2810</b> | ■ Angolo 2 vie, 90° vertice interno.          | <b>296,00</b>   |
| <b>TX25L3L</b>    | <b>040_2811</b> | ■ Angolo 3 vie, 90° sinistro.                 | <b>478,00</b>   |
| <b>TX25T3</b>     | <b>040_2812</b> | ■ Elemento a "T", 3 vie.                      | <b>355,00</b>   |
| <b>TX25T4</b>     | <b>040_2813</b> | ■ Elemento a "T", 4 vie.                      | <b>513,00</b>   |
| <b>TX25X4</b>     | <b>040_2814</b> | ■ Elemento a croce, 4 vie.                    | <b>409,00</b>   |
| <b>TX25X5</b>     | <b>040_2815</b> | ■ Elemento a croce, 5 vie.                    | <b>756,00</b>   |
| <b>TX25X6</b>     | <b>040_2816</b> | ■ Elemento a croce, 6 vie.                    | <b>1.000,00</b> |
| <b>TXFC</b>       | <b>040_2818</b> | ■ Kit di connessione rapida per serie TX.     | <b>40,00</b>    |
| <b>TXM8</b>       | <b>040_2819</b> | ■ Kit di connessione a bulloni per serie T25. | <b>4,00</b>     |

OX25. Traliccio in alluminio 6060, sezione quadrata cm 25, correnti tubo mm 50x1,5, diagonali mm 14x1,5. Terminazioni con piastre in fusione di alluminio. Possibilità di connessione a innesto rapido o con bulloni. Ideale per allestimenti fieristici e installazioni fisse.

|                  |                 |   |                 |
|------------------|-----------------|---|-----------------|
| <b>OX25050</b>   | <b>040_2820</b> | ■ Traliccio quadro, lato 25 cm, lunghezza cm 50.    | <b>232,00</b>   |
| <b>OX25100</b>   | <b>040_2821</b> | ■ Traliccio quadro, lato 25 cm, lunghezza cm 100.   | <b>308,00</b>   |
| <b>OX25150</b>   | <b>040_2822</b> | ■ Traliccio quadro, lato 25 cm, lunghezza cm 150.   | <b>372,00</b>   |
| <b>OX25200</b>   | <b>040_2823</b> | ■ Traliccio quadro, lato 25 cm, lunghezza cm 200.   | <b>430,00</b>   |
| <b>OX25250</b>   | <b>040_2824</b> | ■ Traliccio quadro, lato 25 cm, lunghezza cm 250.   | <b>492,00</b>   |
| <b>OX25300</b>   | <b>040_2825</b> | ■ Traliccio quadro, lato 25 cm, lunghezza cm 300.   | <b>554,00</b>   |
| <b>OX25350</b>   | <b>040_2826</b> | ■ Traliccio quadro, lato 25 cm, lunghezza cm 350.   | <b>616,00</b>   |
| <b>OX25400</b>   | <b>040_2827</b> | ■ Traliccio quadro, lato 25 cm, lunghezza cm 400.   | <b>676,00</b>   |
| <b>OX25ACL</b>   | <b>040_2830</b> | ■ Raccordo mobile con ganci rapidi, versione lunga. | <b>345,00</b>   |
| <b>OX25ACS</b>   | <b>040_2831</b> | ■ Raccordo mobile con ganci rapidi, versione corta. | <b>337,00</b>   |
| <b>OX25L2090</b> | <b>040_2832</b> | ■ Angolo 2 vie, 90°.                                | <b>392,00</b>   |
| <b>OX25L3</b>    | <b>040_2833</b> | ■ Angolo 3 vie, 90°.                                | <b>550,00</b>   |
| <b>OX25T3</b>    | <b>040_2834</b> | ■ Elemento a "T", 3 vie.                            | <b>458,00</b>   |
| <b>OX25T4</b>    | <b>040_2835</b> | ■ Elemento a "T", 4 vie.                            | <b>588,00</b>   |
| <b>OX25X4</b>    | <b>040_2836</b> | ■ Elemento a croce, 4 vie.                          | <b>600,00</b>   |
| <b>OX25X5</b>    | <b>040_2837</b> | ■ Elemento a croce, 5 vie.                          | <b>836,00</b>   |
| <b>OX25X6</b>    | <b>040_2838</b> | ■ Elemento a croce, 6 vie.                          | <b>1.010,00</b> |
| <b>OXFC</b>      | <b>040_2840</b> | ■ Kit di connessione rapida per serie QX.           | <b>52,00</b>    |
| <b>QXM8</b>      | <b>040_2841</b> | ■ Kit di connessione a bulloni per serie Q25.       | <b>4,00</b>     |

TRUSS SYSTEMS  
QX30

## CODICE

## CARATTERISTICHE

## EURO

**QX30.** Traliccio in alluminio 6082 T6. Sezione quadrata cm 29, correnti tubo mm 50x2, diagonali mm 20x2. Terminazioni con piastre in fusione di alluminio. Possibilità di connessione a innesto rapido o con bulloni. Ideale per allestimenti di media portata.

## TRUSS SYSTEMS QX30

|                  |                 |   |               |
|------------------|-----------------|---|---------------|
| <b>QX30050</b>   | <b>040_2850</b> | ■ Traliccio quadro, lato 30 cm, lunghezza cm 50.    | <b>235,00</b> |
| <b>QX30100</b>   | <b>040_2851</b> | ■ Traliccio quadro, lato 30 cm, lunghezza cm 100.   | <b>308,00</b> |
| <b>QX30150</b>   | <b>040_2852</b> | ■ Traliccio quadro, lato 30 cm, lunghezza cm 150.   | <b>405,00</b> |
| <b>QX30200</b>   | <b>040_2853</b> | ■ Traliccio quadro, lato 30 cm, lunghezza cm 200.   | <b>468,00</b> |
| <b>QX30250</b>   | <b>040_2854</b> | ■ Traliccio quadro, lato 30 cm, lunghezza cm 250.   | <b>556,00</b> |
| <b>QX30300</b>   | <b>040_2855</b> | ■ Traliccio quadro, lato 30 cm, lunghezza cm 300.   | <b>616,00</b> |
| <b>QX30350</b>   | <b>040_2856</b> | ■ Traliccio quadro, lato 30 cm, lunghezza cm 350.   | <b>718,00</b> |
| <b>QX30400</b>   | <b>040_2857</b> | ■ Traliccio quadro, lato 30 cm, lunghezza cm 400.   | <b>774,00</b> |
| <b>QX30ACL</b>   | <b>040_2860</b> | ■ Raccordo mobile con ganci rapidi, versione lunga. | <b>349,00</b> |
| <b>QX30ACS</b>   | <b>040_2861</b> | ■ Raccordo mobile con ganci rapidi, versione corta. | <b>339,00</b> |
| <b>QX30L2090</b> | <b>040_2862</b> | ■ Angolo 2 vie, 90°.                                | <b>342,00</b> |
| <b>QX30L3</b>    | <b>040_2863</b> | ■ Angolo 3 vie, 90°.                                | <b>485,00</b> |
| <b>QX30T3</b>    | <b>040_2864</b> | ■ Elemento a "T", 3 vie.                            | <b>410,00</b> |
| <b>QX30T4</b>    | <b>040_2865</b> | ■ Elemento a "T", 4 vie.                            | <b>556,00</b> |
| <b>QX30X4</b>    | <b>040_2866</b> | ■ Elemento a croce, 4 vie.                          | <b>556,00</b> |
| <b>QX30X5</b>    | <b>040_2867</b> | ■ Elemento a croce, 5 vie.                          | <b>818,00</b> |
| <b>QX30X6</b>    | <b>040_2868</b> | ■ Elemento a croce, 6 vie.                          | <b>990,00</b> |
| <b>QXFC</b>      | <b>040_2840</b> | ■ Kit di connessione rapida per serie QX.           | <b>52,00</b>  |
| <b>QXM10</b>     | <b>040_2842</b> | ■ Kit di connessione a bulloni per serie Q30-Q40.   | <b>5,00</b>   |

|                |                 |   |                 |
|----------------|-----------------|---|-----------------|
| <b>LI5025</b>  | <b>040_2890</b> | <ul style="list-style-type: none"> <li>Elevatore in alluminio WINCHER 60.</li> <li>Altezza max 5,85 mt.</li> </ul>                  | <b>4.150,00</b> |
| <b>TL1W230</b> | <b>040_2891</b> | <ul style="list-style-type: none"> <li>Towerlift TL1 completa con carrello con 2 piastre QX30.</li> <li>Altezza mt. 1,5.</li> </ul> | <b>7.150,00</b> |
| <b>C383</b>    | <b>040_2893</b> | <ul style="list-style-type: none"> <li>Piastra supporto tralici serie 25/30 cm con spigot 28 mm.</li> </ul>                         | <b>115,00</b>   |

|                                   |                 |  |                 |
|-----------------------------------|-----------------|--|-----------------|
| <b>ELEVATOR 1</b>                 | <b>040_2211</b> | <ul style="list-style-type: none"> <li>Stativo telescopico manuale a 2 stadi con barra a T portafari.</li> <li>Catene di sicurezza per proiettori.</li> <li>Alt. max. 245cm.</li> <li>Peso max. applicabile 30Kg.</li> </ul> | <b>260,00</b>   |
| <b>ELEVATOR 1A</b>                | <b>040_2221</b> | <ul style="list-style-type: none"> <li>Stativo telescopico manuale per seguipersona.</li> <li>Altezza max. 150cm.</li> <li>Peso max. applicabile 40Kg.</li> </ul>  | <b>190,00</b>   |
| <b>ELEVATOR 2A</b>                | <b>040_2228</b> | <ul style="list-style-type: none"> <li>Stativo telescopico professionale manuale per seguipersona.</li> <li>Altezza max. 150 cm.</li> <li>Peso max applicabile 40 Kg.</li> </ul>   | <b>305,00</b>   |
| <b>LIFT 80</b>                    | <b>040_2236</b> | <ul style="list-style-type: none"> <li>Elevatore con ancoraggio a soffitto.</li> <li>Carico max. di 80Kg.</li> <li>Estensione 3 metri.</li> <li>Ingombro a riposo 25 x 27 x 60cm.</li> </ul>                                 | <b>1.700,00</b> |
| <b>087NW</b>                      | <b>040_2897</b> | <ul style="list-style-type: none"> <li>Stativo Wind-up 3 sezioni.</li> </ul>   | <b>980,00</b>   |
| <b>UP 390</b>                     | <b>040_2656</b> | <ul style="list-style-type: none"> <li>Stativo 3,80 m. in ferro zincato.</li> <li>Portata 75 Kg.</li> </ul>  | <b>705,00</b>   |
| <b>UP 460</b>                     | <b>040_2657</b> | <ul style="list-style-type: none"> <li>Stativo 4,60 m. in ferro zincato.</li> <li>Portata 75 Kg.</li> </ul>  | <b>788,00</b>   |
| <b>SPIGOT</b>                     | <b>040_2661</b> | <ul style="list-style-type: none"> <li>Perno per stativo Ø 28 mm.</li> </ul>   | <b>18,00</b>    |
| <b>TOP (FIXING FOR SPIGOT 28)</b> | <b>040_2662</b> | <ul style="list-style-type: none"> <li>Terminale per stativo.</li> </ul>   | <b>23,00</b>    |

Tutte le strutture sono fornite prive di kit di connessione. Per determinare il prezzo della struttura finita si dovrà aggiungere il costo di un kit di connessione ad ogni giunzione degli elementi.

## LAMPADE

## CODICE

## CARATTERISTICHE

## EURO

|                                 |                      |         |      |       | WATT | VOLT | BASE            | LIFE | LUMENS | C. TEMP |       |
|---------------------------------|----------------------|---------|------|-------|------|------|-----------------|------|--------|---------|-------|
| LAMPADA PAR                     | PAR 36-VNSP          | L010055 | 4515 | -     | 30   | 6    | Faston          | 100  | 55000  | 3000    | 12,00 |
|                                 | PAR 56-NSP<br>(300W) | L010100 | -    | -     | 300  | 225  | GX 16d          | 2000 | 110000 | -       | 33,00 |
|                                 | PAR 64-VNSP          | L010130 | -    | CP/86 | 500  | 230  | GX 16d          | 300  | 240000 | 3200    | 90,00 |
|                                 | PAR 64-SP            | L010189 | -    | CP/60 | 1000 | 230  | GX 16d          | 300  | 320000 | 3200    | 75,00 |
|                                 | PAR 36 ACL<br>(250W) | L010083 | -    | -     | 250  | 28   | screw<br>term.  | 25   | -      | 3000    | 73,00 |
|                                 | PAR 36 ACL<br>(650W) | L010144 | -    | -     | 650  | 120  | screw.<br>term. | 100  | -      | 3200    | 77,00 |
|                                 | PAR 64 ACL<br>(250W) | L010084 | -    | -     | 250  | 28   | screw.<br>term. | 28   | -      | -       | 77,00 |
|                                 | PAR 64 ACL<br>(600W) | L010143 | -    | -     | 600  | 28   | screw.<br>term. | 100  | -      | -       | 93,00 |
| ALOGENE TEATRALI<br>CON ZOCCOLO | CP 81-M38            | L010103 | -    | M/38  | 300  | 230  | GY 9,5          | 2000 | 5000   | 2900    | 29,00 |
|                                 | CP 82-M40            | L010125 | -    | M/40  | 500  | 230  | GY 9,5          | 2000 | 8500   | 2900    | 29,00 |
|                                 | CP 89                | L010146 | FRM  | CP/89 | 650  | 240  | GY 9,5          | 150  | 16250  | 3200    | 45,00 |
|                                 | CP 23                | L010145 | FVD  | CP/23 | 650  | 230  | GX 9,5          | 100  | 16800  | 3200    | 45,00 |
|                                 | CP 24 - CP70         | L010165 | FVA  | CP/70 | 1000 | 230  | GX 9,5          | 200  | 26000  | 3200    | 35,00 |
|                                 | CP 24 - CP71         | L010160 | FKJ  | CP/71 | 1000 | 230  | G 22            | 200  | 26000  | 3200    | 35,00 |
|                                 | CP 72                | L010179 | -    | -     | 2000 | 230  | GY 16           | 400  | 52000  | 3200    | 60,00 |

|  |                                       |                |   |   | WATT | VOLT    | BASE      | LIFE | LUMENS | C. TEMP |                 |
|--|---------------------------------------|----------------|---|---|------|---------|-----------|------|--------|---------|-----------------|
|  | <b>CDM-SA/T 150<br/>MASTERCOLOR</b>   | <b>L010077</b> | - | - | 150  | -       | G 12      | 6000 | 129000 | 4200    | <b>130,00</b>   |
|  | <b>HTI 150</b>                        | <b>L010081</b> | - | - | 150  | Ballast | GY 9,5    | 750  | 9500   | 6500    | <b>185,00</b>   |
|  | <b>HTI 152</b>                        | <b>L010082</b> | - | - | 150  | Ballast | G 9,5     | 2000 | 9500   | 6500    | <b>110,00</b>   |
|  | <b>MSD 250/2</b>                      | <b>L010088</b> | - | - | 250  | Ballast | G 9,5     | 2000 | 17000  | 8500    | <b>260,00</b>   |
|  | <b>MSR 575/2</b>                      | <b>L010139</b> | - | - | 575  | Ballast | GX 9,5    | 750  |        | 7200    | <b>300,00</b>   |
|  | <b>HMI 575W/GS</b>                    | <b>L010140</b> | - | - | 575  | Ballast | Sfc 10    | 750  | 49000  | 6000    | <b>208,00</b>   |
|  | <b>HMI 1200W/GS</b>                   | <b>L010176</b> | - | - | 1200 | Ballast | Sfc 15,5  | 750  | 110000 | 6000    | <b>300,00</b>   |
|  | <b>MSR 1200 SA<br/>AMGLO</b>          | <b>L010172</b> | - | - | 1200 | Ballast | GY 22     | 700  | 110000 | 6000    | <b>288,00</b>   |
|  | <b>MSR 1200 SA<br/>PHILIPS</b>        | <b>L010168</b> | - | - | 1200 | Ballast | GY 22     | 700  | 110000 | 6500    | <b>390,00</b>   |
|  | <b>MSR 1200</b>                       | <b>L010173</b> | - | - | 1200 | Ballast | G 22      | 800  | 110000 | 5600    | <b>350,00</b>   |
|  | <b>HMI 2500W/GS</b>                   | <b>L010182</b> | - | - | 2500 | Ballast | Sfa 21-12 | 600  | 240000 | 6000    | <b>740,00</b>   |
|  | <b>HMI 4000W/SE</b>                   | <b>L010187</b> | - | - | 4000 | Ballast | G 38      | 500  | 380000 | 6000    | <b>1.075,00</b> |
|  | <b>MHD 1800</b>                       | <b>L010215</b> | - | - | 1800 | 230     | Sfc20-6   | 4000 | 155000 | 5600    | <b>723,00</b>   |
|  | <b>MNH 2500W SA/<br/>HMD 2500W SA</b> | <b>L010219</b> | - | - | 2500 | 115     | Spec.     | 295  | 270000 | 6000    | <b>1.090,00</b> |
|  | <b>MSR 2000W SA</b>                   | <b>L010220</b> | - | - | 2000 | 220     | GY 22     | 750  | 65000  | 6000    | <b>513,00</b>   |
|  | <b>HMD 6600W</b>                      | <b>L010222</b> | - | - | 6600 | 123     | S 252     | 500  | -      | 6000    | <b>1.530,00</b> |
|  | <b>MSD 575</b>                        | <b>L010137</b> | - | - | 575  | 95      | GX 9,5    | 3000 | 43000  | 6000    | <b>400,00</b>   |
|  | <b>MSR 400 HR</b>                     | <b>L010107</b> | - | - | 400  | 70      | GZZ 9,5   | 750  | 32000  | 6000    | <b>315,00</b>   |

## LAMPADA

## CODICE

## CARATTERISTICHE

## EURO

|                         |                         |         |     |       | WATT       | VOLT    | BASE         | LIFE | LUMENS | C. TEMP |        |
|-------------------------|-------------------------|---------|-----|-------|------------|---------|--------------|------|--------|---------|--------|
| WOOD                    | WOOD TUBE (18W)         | L010040 | -   | -     | 18         | Ballast | Bi-pin       | 7500 | -      | -       | 25,00  |
|                         | WOOD TUBE (36W)         | L010060 | -   | -     | 36         | Ballast | Bi-pin       | 8000 | -      | -       | 25,00  |
|                         | WOOD BULBE H400 BL      | L010116 | -   | -     | 400        | 220     | E40          | -    | -      | -       | 190,00 |
| ALOGENE LINEARI D-ENDED | P2/20                   | L010170 | -   | P2/20 | 1000       | 230     | R7s (117 mm) | 200  | 25000  | 3200    | 19,00  |
|                         | ALOGENA                 | L010169 | -   | -     | 1000       | 230     | R7s (189 mm) | 200  | 27000  | 3200    | 18,00  |
| XENON                   | X0P 7/DG 2902           | L010200 | -   | -     | 1000       | 220     | Special      | -    | -      | -       | 63,00  |
|                         | X0P 15/FG 2903          | L010205 | -   | -     | 1500       | 220     | Special      | -    | -      | -       | 65,00  |
|                         | X0P 25/HG 9903          | L010210 | -   | -     | 3000       | 220     | Special      | -    | -      | -       | 75,00  |
| ALTRE LAMPADA           | HALOG. 64111            | L010002 | -   | -     | 5          | 12      | BA 9-s       | 1000 | -      | -       | 9,00   |
|                         | BELLAPHOT               | L010067 | -   | -     | 100        | 12      | G 6,35       | 1500 | -      | -       | 19,00  |
|                         | EVC M/33 (FGX) LONGLIFE | L010086 | EVC | M/33  | 250        | 24      | G 6,35       | 300  | 9000   | -       | 12,00  |
|                         | ENH DICRO               | L010091 | ENH | -     | 250<br>300 | 120     | GY 5,3       | 175  | -      | -       | 19,00  |
|                         | EVD XENOPHOT            | L010105 | -   | -     | 400        | 36      | G 6,35       | 150  | 14500  | -       | 22,00  |
|                         | BABY STAR LAMP          | L010063 | -   | -     | 50         | 12      | G 6,35       | 50   | 1600   | 3200    | 7,00   |